



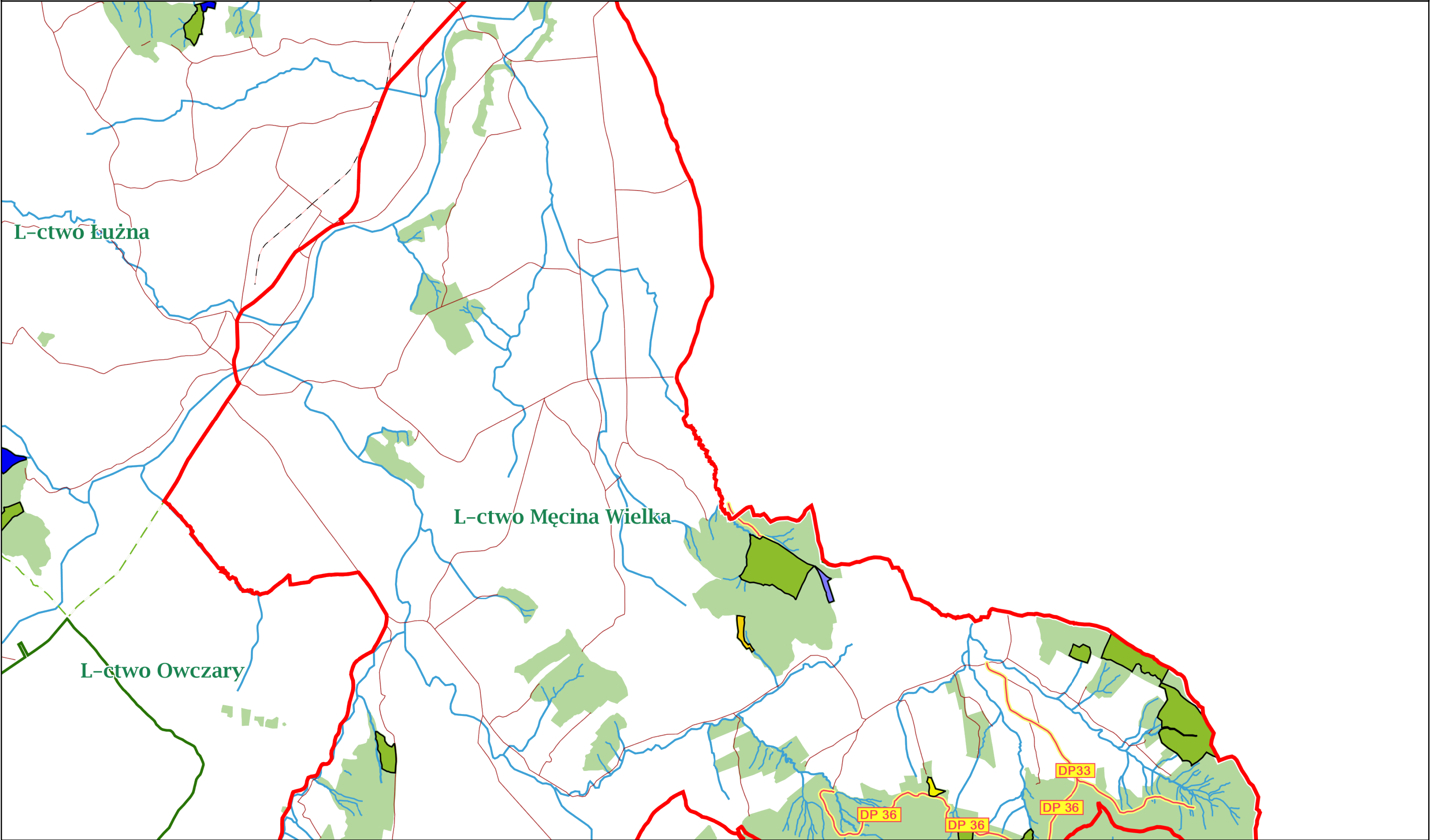
Załącznik nr 2.3.1. –
charakterystyka leśnictwa
w zakresie pozyskania
Nadleśnictwo Gorlice
Leśnictwo Męcina Wielka
Stan na 30-10-2024



Skala 1:40855
0 0.5 1 km

Legenda:

- | | | | |
|----------------------------------|---------|--------------------|----------------------------|
| uprz., negat., klęsk., sanit. | II | CP-P | Leśnictwo Męcina Wielka |
| inne uprz. | I | Droga publiczna | Nadleśnictwa |
| V | CSS | Droga ppoż. | |
| IV | TPP/TPN | Oddziały | |
| III | TWP/TWN | Leśnictwa | |



Charakterystyka leśnictwa w zakresie pozyskania drewna

Leśnictwo Męcina Wielka

| | | |
|---|-----|---|
| Udział (m3) drewna iglastego [%] | 36 | % |
| Udział (m3) drewna optymalnego do pozyskania w technologii maszynowej [%] | 0,0 | % |
| Udział (m3) rębni pierwszych w cięciach rębnych ogółem [%] | 53 | % |
| Udział (m3) drewna pozyskiwanego z pozycji ze współczynnikiem > 1 [%] | 0,0 | % |
| Udział (m3) drewna zerwanego ze współczynnikiem > 1 [%] | 33 | % |
| Udział (m3) drewna kłodowanego (WK) iglastego w drewnie W iglastym [%] | 32 | % |
| Udział (m3) S2 krótkiego (poniżej 1,5 mb) w S2 [%] | 0,0 | % |