



REMONT ISTNIEJĄCYCH SANITARIATÓW POLEGAJĄCY NA
DOSTOSOWANIU DO POTRZEB OSÓB NIEPEŁNOSPRAWNYCH;
BUDOWA ZEWNĘTRZNEJ POCHYLNI PRZEZNACZONEJ DLA OSÓB
NIEPEŁNOSPRAWNYCH; INSTALOWANIE NA OBIEKCIE
BUDOWLANYM URZĄDZENIA- WEWNĘTRZNEJ POCHYLNI
PRZEZNACZONEJ DLA OSÓB W BUDYNKU SZKOŁY PODSTAWOWEJ
W ŁĄCKU W RAMACH ZADANIA PN.: „WDROŻENIE MODELU
DOSTĘPNEJ SZKOŁY DO PLACÓWEK OŚWIATOWYCH W GMINIE
ŁĄCKO- SZKOŁA PODSTAWOWA W ŁĄCKU”.

ADRES OBIEKTU:

DZ. EW. NR: 841;
OBREB EWID: 0004 ŁĄCKO
JEDNOSTKA EWID.: 121009_2 ŁĄCKO

INWESTOR:

GMINA ŁĄCKO
33-390 ŁĄCKO 445

JAN MATRAS
uprawnienia architektoniczne
i konstrukcyjno-budowlane
Upr. Nr. UAN.I-8349/A-11/90
Nr. Ewid. MAP/BO/0366/01

DATA OPRACOWANIA: XI.2024

OPIS TECHNICZNY

UPROSZCZONA DOKUMENTACJA

1. Przedmiot opracowania:

Remont istniejących sanitariatów polegający na dostosowaniu do potrzeb osób niepełnosprawnych; budowa zewnętrznej pochylni przeznaczonej dla osób niepełnosprawnych oraz instalowanie na obiekcie budowlanym urządzenia- wewnętrznej pochylni przeznaczonej dla osób niepełnosprawnych o wysokości 0,45 m w Szkole Podstawowej w Łącku w ramach zadania pn.: „ Wdrożenie modelu dostępnej szkoły do placówek oświatowych w gminie Łącko- Szkoła Podstawowa w Łącku”.

2. Lokalizacja:

DZ. EW. NR: 841
OBREB EWID: 0004 ŁĄCKO ;
JEDNOSTKA EWID.: 121009_2 ŁĄCKO

3. Podstawa opracowania.

- Zlecenie i umowa z Inwestorem
- Wizja w terenie, pomiary inwentaryzacyjne
- Uzgodniony zakres prac z Inwestorem
- Normy i przepisy budowlane.

4. Cel i zakres opracowania.

Celem opracowania projektu jest projekt remontu sanitariatów oraz budowa pochylni dla osób niepełnosprawnych w budynku Szkoły Podstawowej w Łącku.

Działka o nr ewid. 841 jest zabudowana budynkiem Szkoły Podstawowej, jest ogrodzona, posiada dojazd z głównej drogi, na działce urządzone są dojazdy i dojścia piesze, place utwardzone, plac zabaw, boiska.

Planowane prace remontowe dotyczą otoczenia budynku i wewnątrz budynku w całości będą realizowane w granicach działki inwestora, nie będą naruszały interesów osób trzecich we wszystkich aspektach.

5. Projektowany rodzaj, zakres i sposób wykonania remontu:

SANITARIATY

- Remont sanitariatów z dostosowaniem dla niepełnosprawnych – remont toalety na parterze (wykonanie wc dla osób niepełnosprawnych zgodnie z załączonym rysunkiem)
- Rozbiórka ścianki działowej
- Remont instalacji wod-kan, elektrycznej
- Wymiana stolarki drzwiowej
- Ułożenie płytek ceramicznych
- Malowanie
- Wyposażenie toalety w elementy dostosowane do potrzeb osób niepełnosprawnych wg. załączonego rysunku

BUDOWA POCHYLNI ZEWNĘTRZNEJ

- Zaprojektowano montaż pochylni i podestów wraz z barierkami (konstrukcja stalowa ocynkowana) na betonowych stopach fundamentowych:

Zaprojektowano pochylnie o spadku 6,0 %. Różnica wysokości od 0,53 cm. Długość pochylni 8,85m oraz spocznik dł. 1,63m. Powierzchnia podjazdu posiada powierzchnię manewrową zgodną z warunkami technicznymi, która umożliwia manewrowanie wózkiem inwalidzkim. Szerokość płaszczyzny ruchu pochylni wynosi 120cm, z krawężnikami obustronnymi 7 cm, wykonanego z profilu zamkniętego 70x30x3 mm. Konstrukcję nawierzchni pochylni należy wykonać ze stalowych krat pomostowych antypoślizgowych. Wzdłuż całej pochylni wykonać poręcze z rur stalowych. Słupki z rur D=48,3x3 mm, a pochwyty z rur D=38x3 mm. Wysokość poziomego poręczy na wysokości 0,75 i 0.90 m. Prześwit między pochwytyami wynosi 1,08m. Poręcze przy końcach pochylni przedłużyć o 30 cm i zakończyć w sposób gwarantujący bezpieczne użytkowanie. Konstrukcję pochylni wykonać z profilu zamkniętego (rury prostokątnej) 120x60x4, który stanowić będzie oparcie dla krat pomostowych, natomiast rury oparte będą na słupkach stalowych wykonanych z kwadratowych profili zamkniętych RK 60x60x5.

Konstrukcję pochylni należy usztywnić za pomocą stężeń poziomych wykonanych również z profilu zamkniętego 120x60x4 cm oraz stężeń pionowych typu X pomiędzy słupkami z płaskownika 40x5 mm. Balustrady (barierki, pochwyty) pochylni ze stali nierdzewnej z pochwytem podwójnym zgodnie z przekrojem a-a, dostosowanym dla osób niepełnosprawnych

Fundamenty: Stopy fundamentowe 50x50x30cm, wylewane na mokro z betonu klasy C16/20. Stopy fundamentowe zazbroić 5 fi12 ze stali A-IIIN oraz strzemiona fi 12 co 10cm. Ze stopy fundamentowej wypuścić wytyki 4 fi 12, natomiast w słupie należy zakotwić szpilki pod konstrukcję stalową.

W związku z budową pochylni należy odtworzyć istniejącą nawierzchnię z kostki betonowej gr 6 cm wraz z obrzeżami 8x30x100 na dł. ok 2,9m przed wjazdem na pochylnie.

Przed zamówieniem sprawdzić wymiary na budowie.

INSTALOWANIU URZĄDZENIA BUDOWA POCHYLNI WEWNĘTRZNEJ

- Zaprojektowano pochylnie o spadku 8,0 %. Różnica wysokości od 0,52 cm. Długość pochylni 6,50m.

MONTAŻ WYCERACZKI

- Montaż wycieraczki wpuszczanej 2cm w posadzkę przed wejściem do budynku o wym. 60x90cm aluminiowej – 2 szt

WYMIANA STOLARKI DRZWIOWEJ

- Montaż drzwi 90x205 nieprzeziernych z oznaczeniem za pomocą piktogramów oraz informacją w alfabecie Brai'lla- w ciągu korytarza – 4 szt.
- Montaż drzwi 90x205 zewnętrznych aluminiowych – 1 szt.

OZNAKOWANIE MIEJSCA POSTOJOWEGO DLA OSÓB NIEPEŁNOSPRAWNYCH

- Zaprojektowano oznakowanie n istniejącym parkingu 1 miejsca dla osób niepełnosprawnych o wym 3,6mx5,0m o nawierzchni koloru niebieskiego i oznakowany znakiem poziomym P24+P20 oraz oznakowaniem pionowym D18a + tabliczka t-29

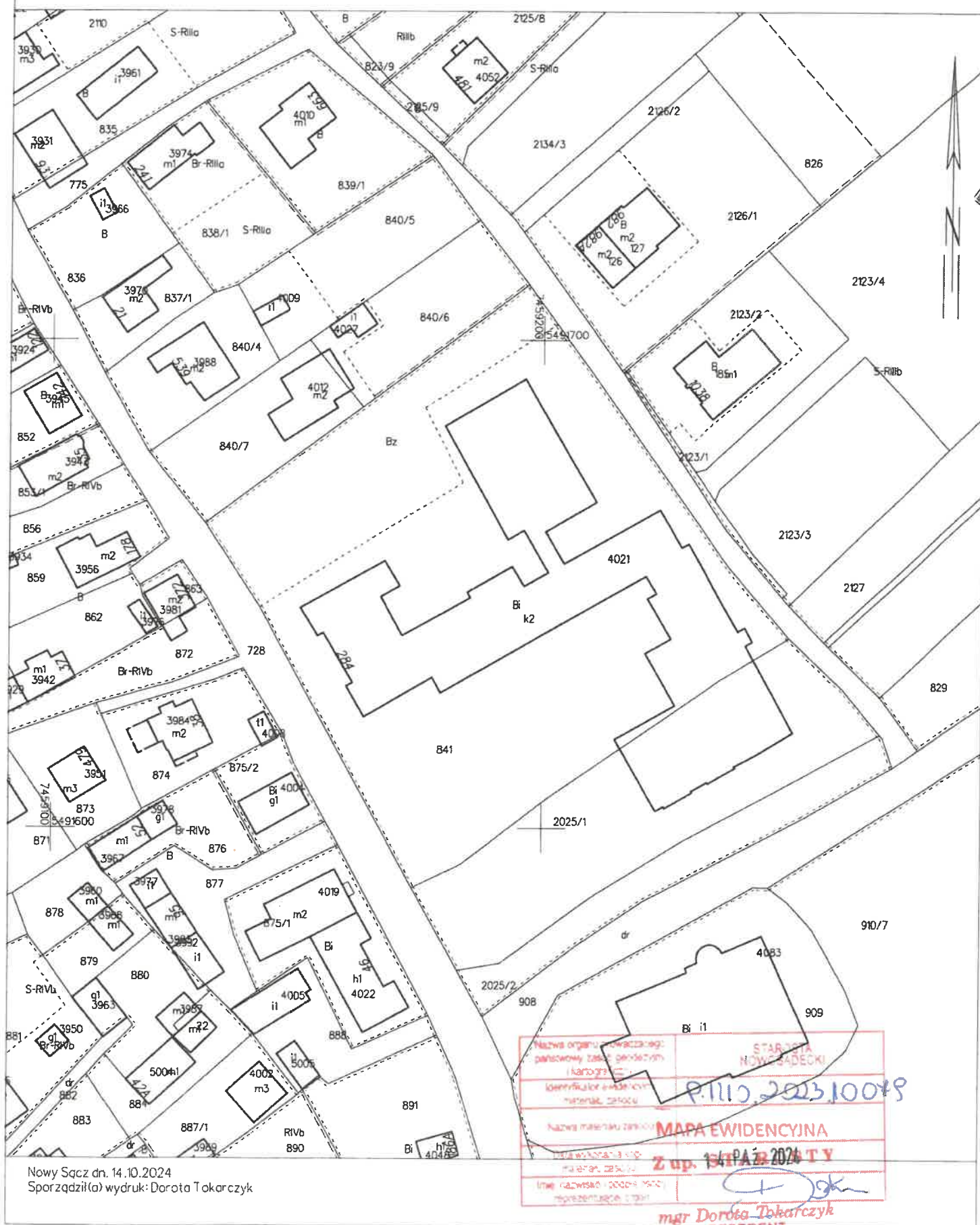


Prawidłowe oznakowanie poziome i pionowe

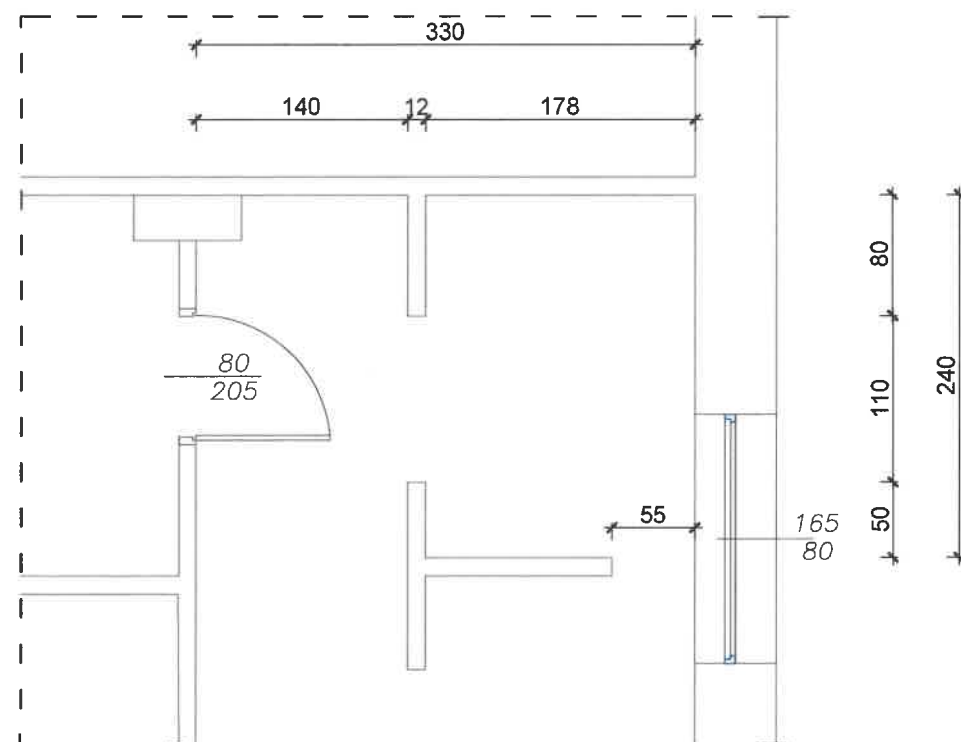
ORIENTACJA



MAPA EWIDENCYJNA
SKALA 1:1000

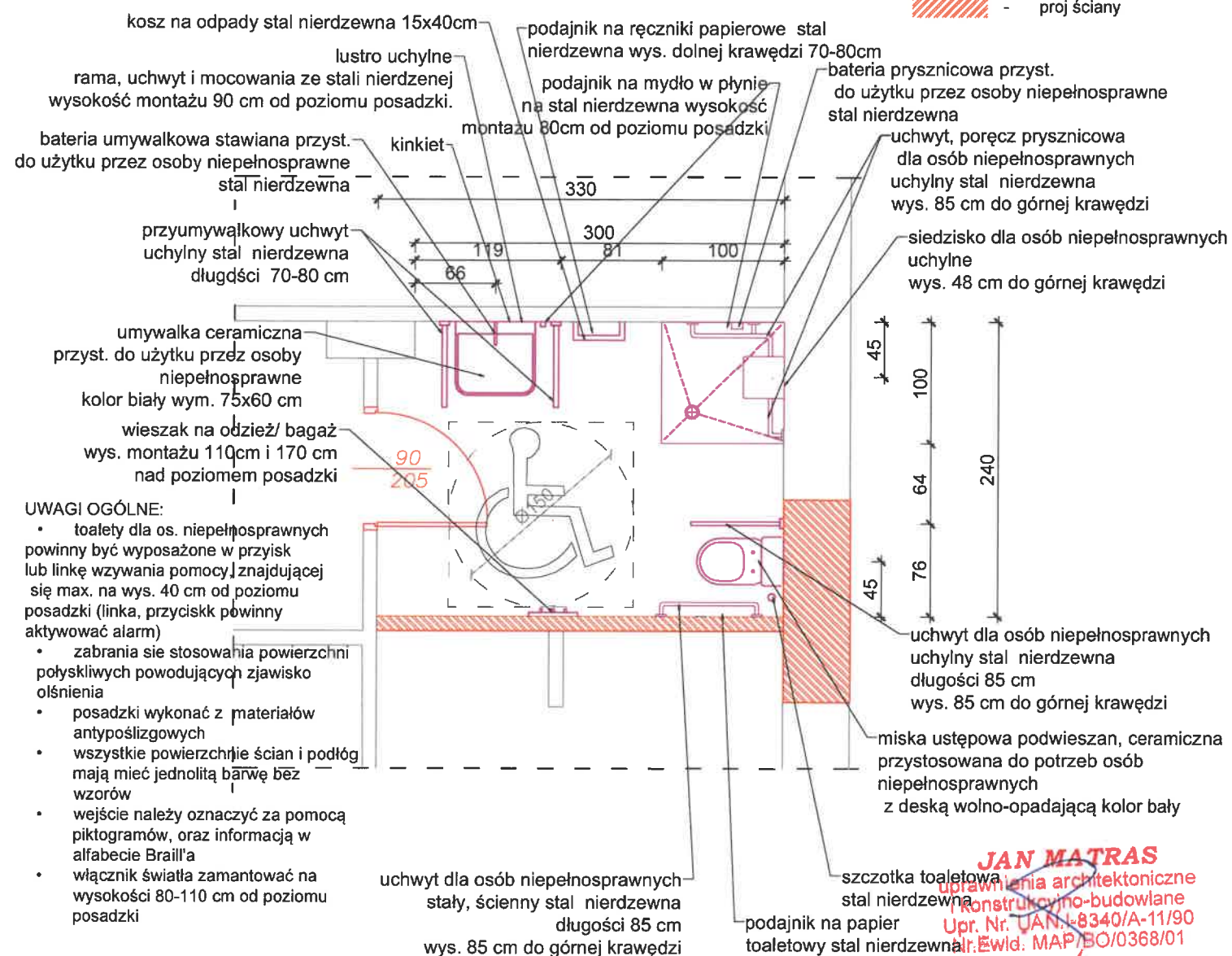
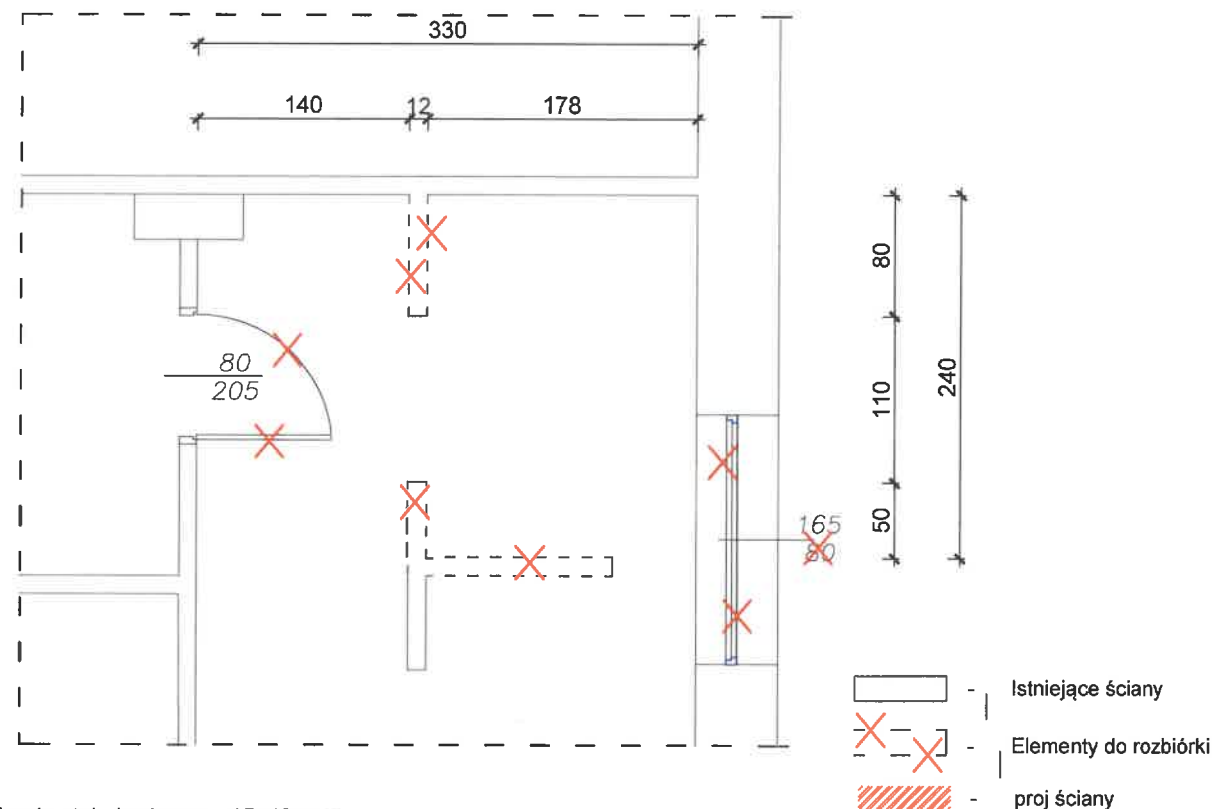


STAN ISTNIEJĄCY - SZKOŁA PODSTWOWA W ŁĄCKU

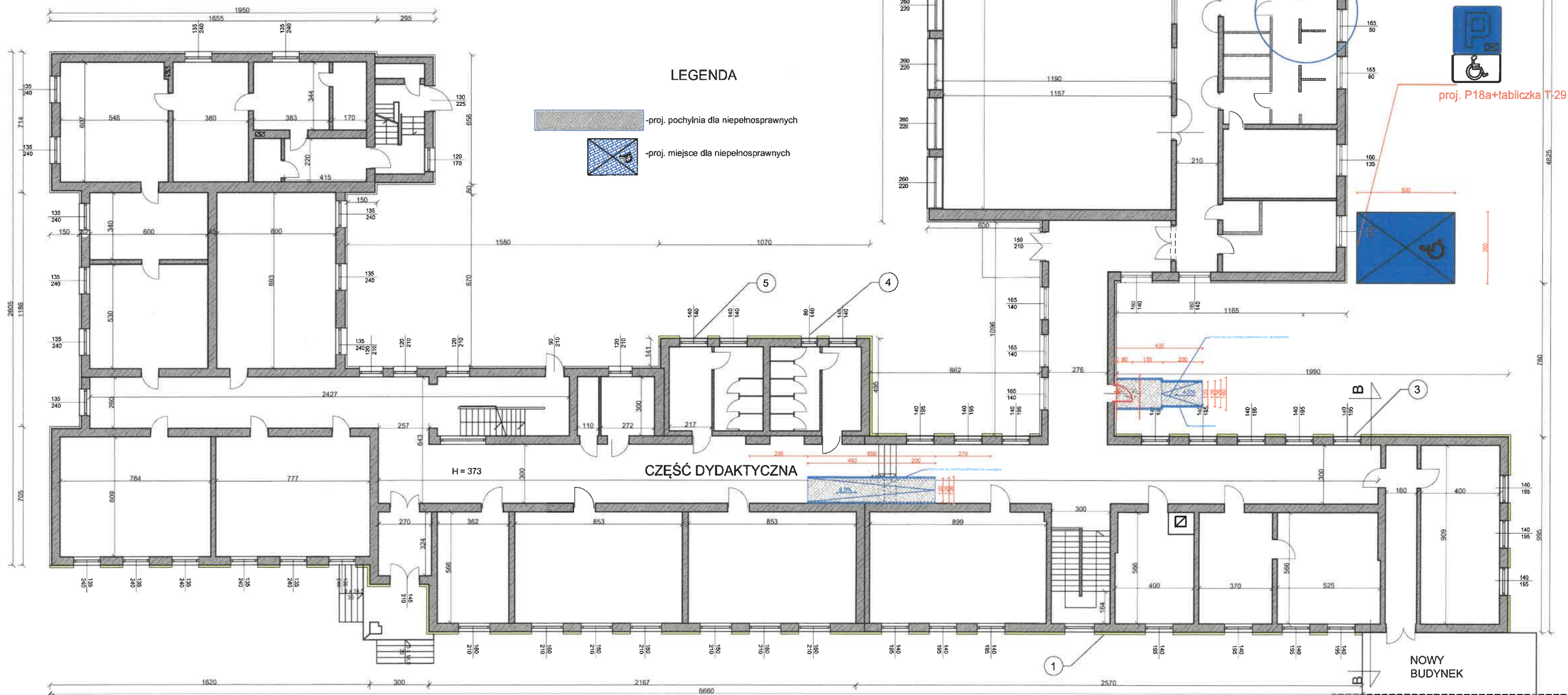


JAN MATRAS
uprawnienia architektoniczne
i konstrukcyjno-budowlane
Upr. Nr. UAN.I-8340/A-11/90
Nr. Ewid. MAP/BO/0368/01

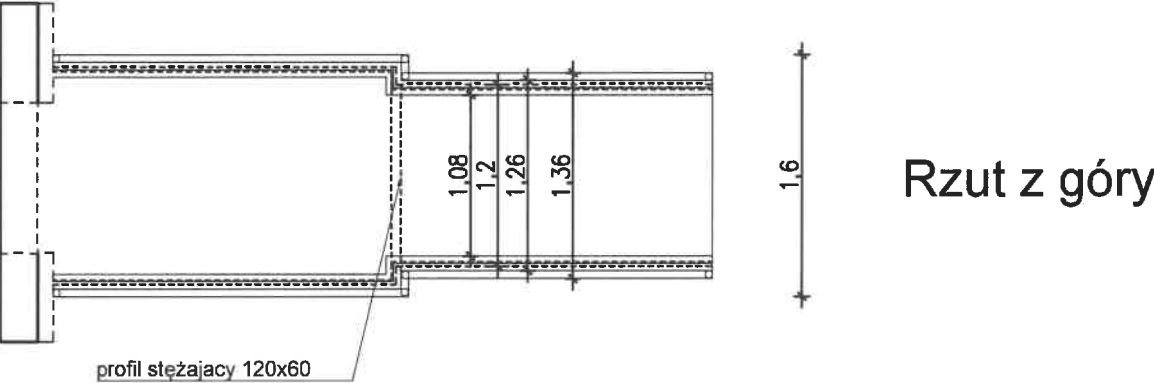
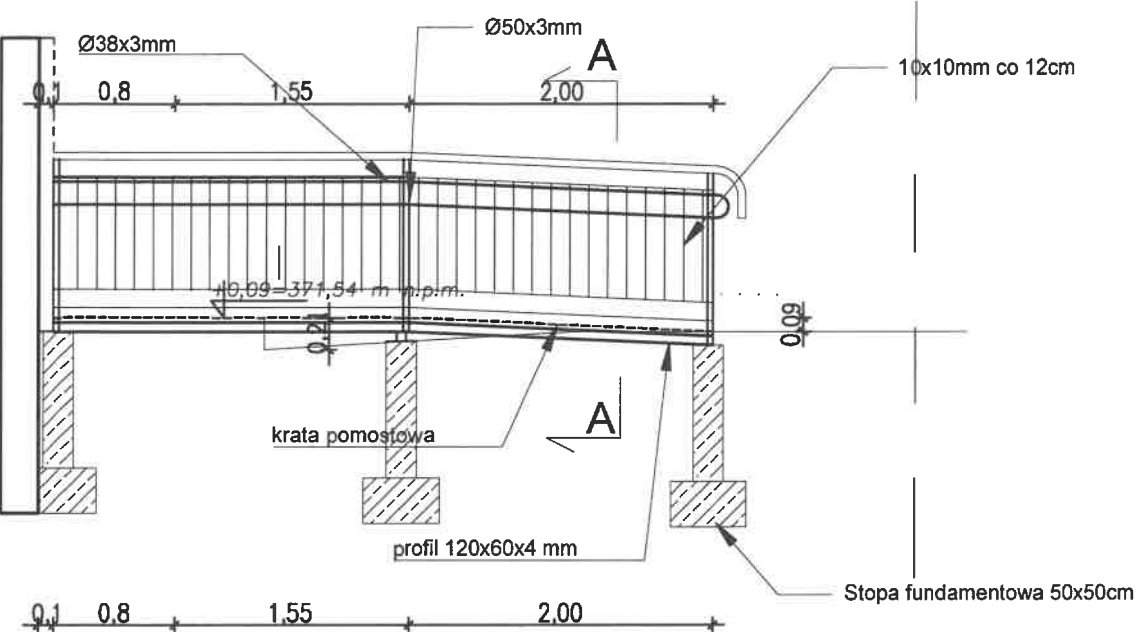
STANP PROJEKTOWANY - SZKOŁA PODSTWOWA W ŁĄCKU



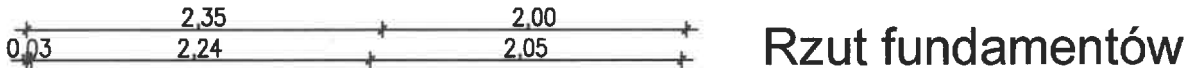
| | |
|--|--|
| Biuro Projektów: F.U.H. PROJBUD 33-390 ŁĄCKO ŁĄCKO 940 | Nazwa obiektu: ΡΕΜΟΝΤ ΙΣΤΙΟΦΑΧΨΗ ΣΑΝΙΤΑΡΙΟΨ ΠΟΛΕΓΑΘΑΧΨ ΝΑ ΔΟΣΤΟΣΟΔΑΝΙΤ ΔΟ ΠΟΤΡΖΕΨ ΟΣΟΨ ΝΙΕΠΕΛΝΟΣΠΡΑΩΝΨΧΗ; ΒΤΔΟΔΑ ΖΕΩΝΕΤΡΖΝΕΨ ΠΟΧΗΨΑΝΙ ΔΛΑ ΟΣΟΨ ΝΙΕΠΕΛΝΟΣΠΡΑΩΝΨΧΗ; ΙΝΣΤΑΛΟΟΔΑΝΕ ΝΑ ΟΒΙΕΚΧΙΕ ΒΤΔΟΔΑΝΨΜ ΤΡΖΔΑΖΕΝΙΑ- ΔΕΩΝΕΤΡΖΝΕΨ ΠΟΧΗΨΑΝΙ ΠΡΖΕΖΝΑΧΖΟΝΕΨ ΔΛΑ ΟΣΟΨ ΝΙΕΠΕΛΝΟΣΠΡΑΩΝΨΧΗ Ω ΒΤΔΨΝΚΤ ΣΖΚΟΛΨ ΠΟΔΣΑΩΟΕΨ Ω ΛΑΧΚΤ Ω ΡΑΜΑΧΗ ΖΑΔΑΝΙΑ ΠΝ.; ΡΔΡΟΖΕΝΙΕ ΜΟΔΕΛΤ ΔΟΣΕΤΠΝΕΨ ΣΖΚΟΛΨ ΔΟ ΠΛΑΧΟΔΕΚ ΟΣΩΙΔΤΟΨΧΗ Ω ΓΜΙΝΙΕ ΛΑΧΚΟ- ΣΖΚΟΛΑ ΠΟΔΣΑΩΟΔΑ Ω ΛΑΧΚΤ |
| | Adres Obiektu: ŁĄCKO DZ. EW. NR 841 |
| Skala: 1:200 | Przedmiot rysunku: LOKALIZACJA PRAC REMONTOWYCH |
| Nr Rys: 01 | Projektował: JAN MATRAS uprawnienia architektoniczne i konstrukcyjno-budowlane Upr. Nr. JAN.I-8340/A-11/90 Nr.Ewid. MAP/OO/03889/91 |
| Data: LISTOPAD 2024 | |
| Opracowanie: | |



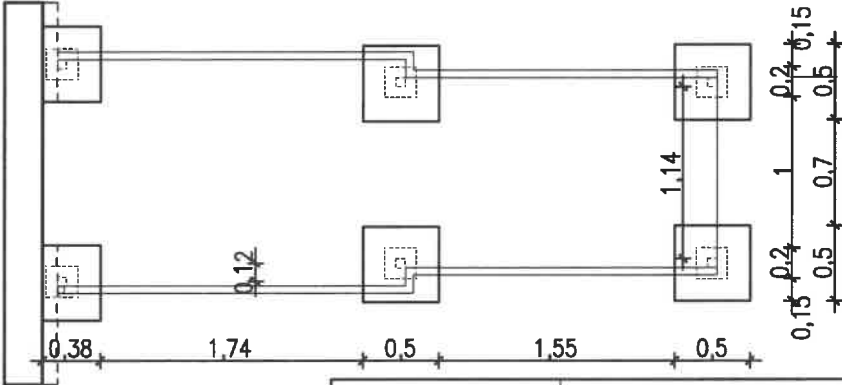
Pochylnia stalowa dla niepełnosprawnych - widok z boku



Rzut z góry



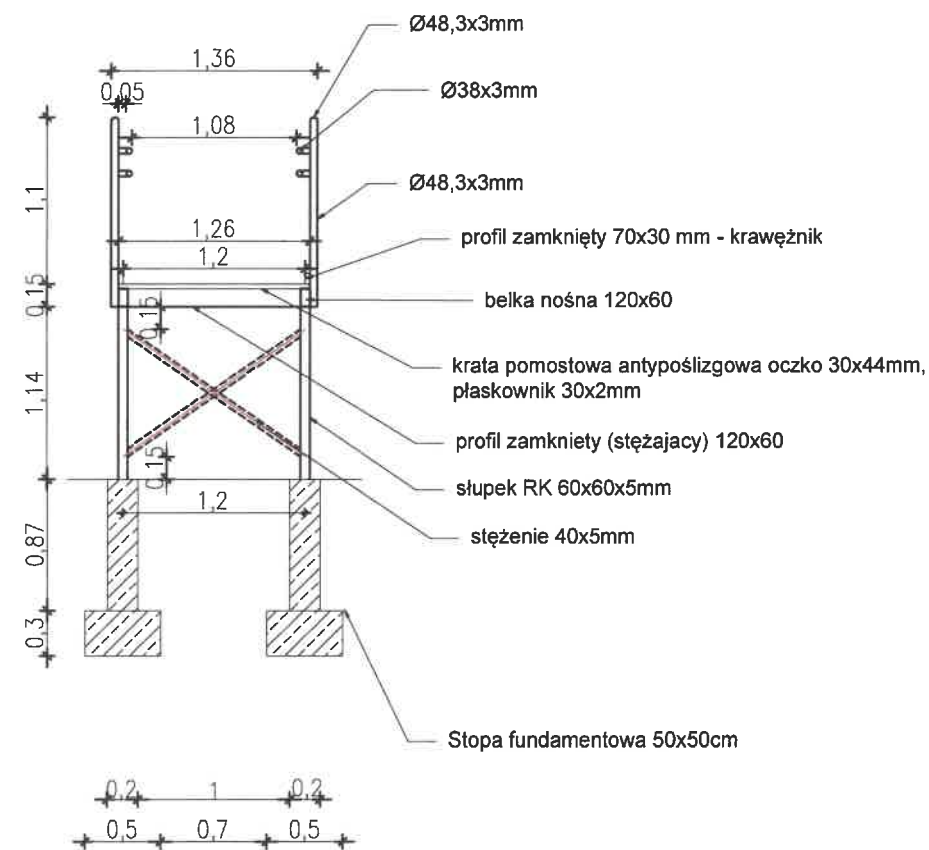
Rzut fundamentów



| | | | |
|--|--|--|--|
| Biuro Projektów: F.U.H. PROJBUD 33-390 ŁĄCKO ŁĄCKO 940 | | Nazwa obiektu: REMONT ISTNIEJĄCYCH SANITARIATÓW POLEGAJĄCY NA DOSTOSOWANIU DO POTRZEB OSÓB NIEPEŁNOSPRAWNYCH; BUDOWA ZEWNĘTRZNEJ POCHYLNI DLA OSÓB NIEPEŁNOSPRAWNYCH; INSTALOWANE NA OBIEKCIE BUDOWLANYM URZĄDZENIA- WEWNĘTRZNEJ POCHYLNI PRZEZNACZONEJ DLA OSÓB NIEPEŁNOSPRAWNYCH W BUDYNKU SZKOŁY PODSTAWOWEJ W ŁĄCKU W RAMACH ZADANIA PN.: WDROŻENIE MODELU DOSTĘPNEJ SZKOŁY DO PLACÓWEK OŚWIATOWYCH W GMINIE ŁĄCKO- SZKOŁA PODSTAWOWA W ŁĄCKU | |
| Skala: 1:50 | | Adres Obiektu: ZABRZEŻ DZ. EW. NR 841 | |
| Nr Rys: 02 | | Przedmiot rysunku: POCHYLNIA ZEWNĘTRZNA- RZUT Z GÓRY, WIDOK Z BOKU | |
| Data: LISTOPAD 2024 | | Projektował: JAN MATRAS | |
| Opracowanie: | | Podpis: JAN MATRAS | |

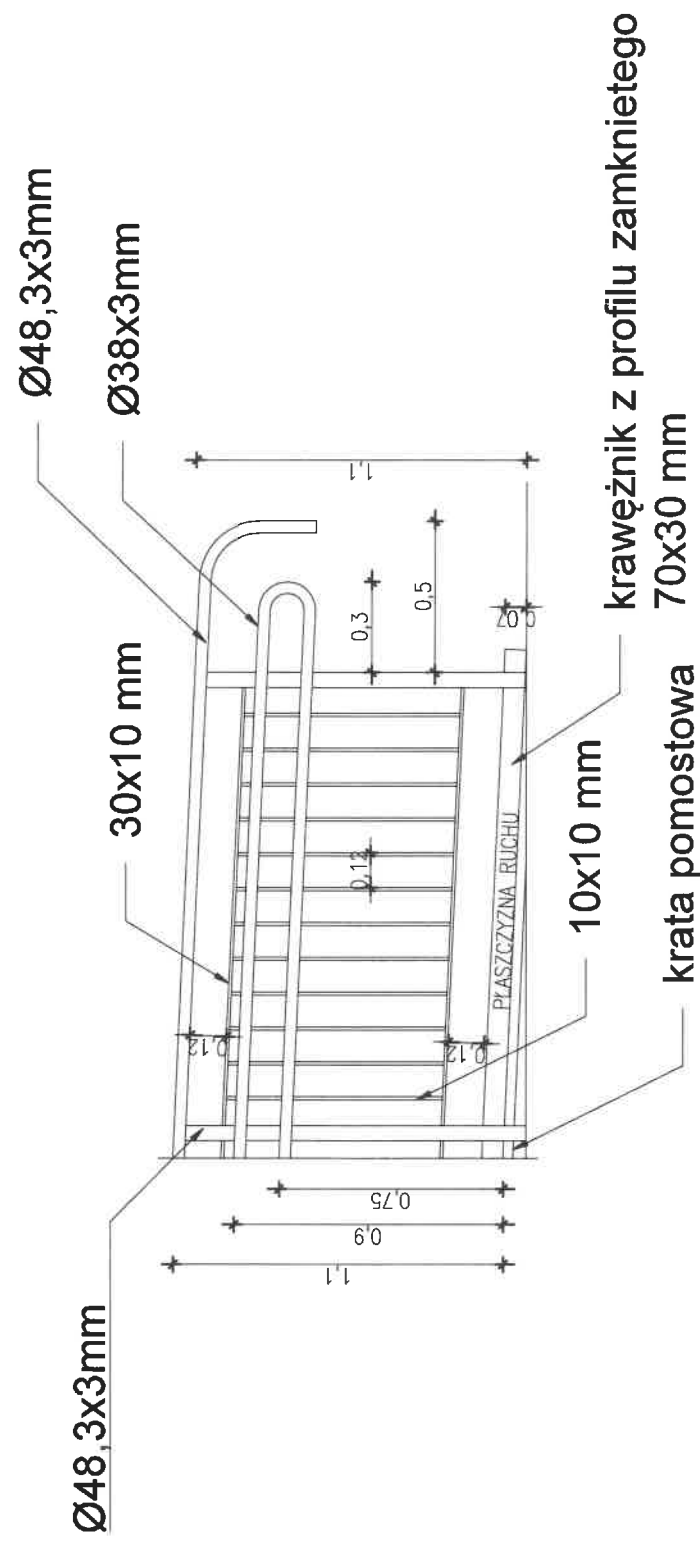
uprawnienia architektoniczne
i konstrukcyjno-budowlane
Upr. Nr. UAN. 8340/A-11/90

Przekrój A-A



| | |
|--|--|
| Biuro Projektów: F.U.H. PROJBUD 33-390 ŁĄCKO ŁĄCKO 940 | Nazwa obiektu: REMONT ISTNIEJĄCYCH SANITARIATÓW POLEGAJĄCY NA DOSTOSOWANIU DO POTRZEB OSÓB NIEPEŁNOSPRAWNYCH; BUDOWA ZEWNĘTRZNEJ POCHYLNI DLA OSÓB NIEPEŁNOSPRAWNYCH; INSTALOWANE NA OBIEKCIE BUDOWLANYM URZĄDZENIA – WEWNĘTRZNEJ POCHYLNI PRZEZNACZONEJ DLA OSÓB NIEPEŁNOSPRAWNYCH W BUDYNKU SZKOŁY PODSTAWOWEJ W ŁĄCKU W RAMACH ZADANIA PN.: WDROŻENIE MODELU DOSTĘPNEJ SZKOŁY DO PLACÓWEK OŚWIATOWYCH W GMINIE ŁĄCKO – SZKOŁA PODSTAWOWA W ŁĄCKU |
| Skala: 1:50 | Adres Obiektu: ŁĄCKO DZ. EW. NR 841 |
| Nr Rys: 03 | Przedmiot rysunku: POCHYLNIA ZEWNĘTRZNA-PRZEKRÓJ A-A |
| Data: LISTOPAD 2024 | |
| Opracowanie: | Projektował: JAN MATRAS uprawnienia architektoniczne i konstrukcyjno-budowlane Upr. Nr. UAN.I-8340/A-11/90 Nr.Ewid. MAP/BO/0368/01 |

Detal wykonania balustrady



| | |
|---|--|
| Biuro Projektów: F.U.H. PROJBUD 33-390 ŁĄCKO ŁĄCKO 940 --- | Nazwa obiektu: REMONT ISTNIEJĄCYCH SANITARIATÓW POLEGAJĄCY NA DOSTOSOWANIU DO POTRZEB OSÓB NIEPEŁNOSPRAWNYCH; BUDOWA ZEWNĘTRZNEJ POCHYLNI DLA OSÓB NIEPEŁNOSPRAWNYCH; INSTALOWANE NA OBIEKcie BUDOWLANYM URZĄDZENIA - WEWNĘTRZNEJ POCHYLNI PRZEPRAWOWEJ DLA OSÓB NIEPEŁNOSPRAWNYCH W BUDYNKU SZKOŁY PODSTAWOWEJ W ŁĄCKU W RAMACH ZADANIA PN.: WDROŻENIE MODELU DOSTĘPNEJ SZKOŁY DO PLACÓWEK OŚWIATOWYCH W GMINIE ŁĄCKO— SZKOŁA PODSTAWOWA W ŁĄCKU |
| Skala: 1:50 | Adres Obiektu: ŁĄCKO DZ. EW. NR 841 |
| Nr Rys: 04 | Przedmiot rysunku: DETAL WYKONANIA ŁĄCZNIKA |
| Data: LISTOPAD 2024 | Projektował: Podpis: |
| Opracowanie: | uprawnienia architektoniczne konstruktoryjno-budowlane Upr. Nr. UAN.1-8340/A-11190 Nr.Ewid. MAP/BO/0368/01 |