



Chłonność opatrunku



Można przycinać



Wymaga opatrunku wtórnego



Łatwy do usunięcia w jednym kawałku



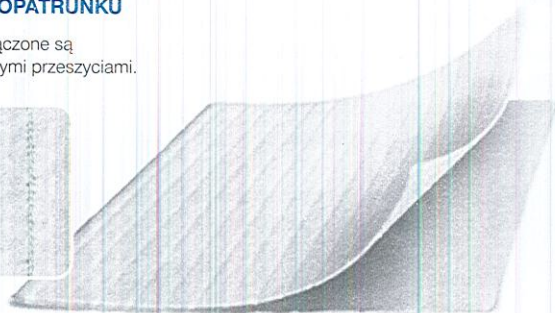
Maksymalny rekomendowany czas pozostawiania na ranie - do 7 dni



Efektywny pod kompresją

## BUDOWA OPATRUNKU

Warstwy połączone są wzmacniającymi przeszyciami.



Dwie warstwy wykonane z nietkanych włókien karobskymetylocelulozy sodowej (Technologia Hydrofiber™).

## Postać produktu:

Sterylny kompres opatrunkowy

## DZIAŁANIE:

- Opatrunek zamyka nadmiar wysięku wraz ze szkodliwymi komponentami (np. bakterie, enzymy proteolityczne) w strukturze opatrunku, minimalizując ryzyko zakażenia krzyżowego.
- Żeluje w kontakcie z wysiękiem - dopasowuje się dołożyska rany, zapewniając optymalną wilgotność i eliminując puste przestrzenie, a dzięki wchłanianiu pionowemu zapobiega maceracji skóry wokół rany.
- Zastosowanie dwóch warstw włókien zapewnia dużą chłonność opatrunku, a podwójne przeszycia dużą wytrzymałość na rozierwanie, nawet po całkowitym jego żelowaniu.
- Reagując w zetknięciu z wysiękiem, nie przywiera do rany, dzięki czemu minimalizuje ból podczas jego noszenia i zmiany.

## WSKAZANIA DO ZASTOSOWANIA:

Rany głębokie z umiarkowanym, bądź obfitym wysiękiem, takie jak np.:

- owrzodzenia w przebiegu stopy cukrzycowej, owrzodzenia goleni: żylnie, tętnicze i o mieszanej etiologii oraz odleżyny (pośredniej i pełnej grubości);
- rany chirurgiczne (np. pooperacyjne, o przedłużonym gojeniu, miejsca pobrania skóry do przeszczepów);
- rany pourazowe (np. otarcia, skaleczenia i rany szarpane);
- jako opatrunek chłonny w ranach onkologicznych z wysiękiem, np.: ziarniaki - guzy skórne, rak grzybiasty, przerzuty skórne, mięsak Kaposiego, mięsak naczyńniowy.

## WARTO WIEDZIEĆ:

- Opatrunek może być przycinany w dowolnym kierunku, bez utraty jego właściwości.
- W ranach powierzchniowych powinien pokrywać skórę na obszarze co najmniej 1cm wokół rany. W ranach głębokich, należy wypełnić ranę tylko do 80% głębokości. Opatrunek żelując, zwiększy swoją objętość i idealnie dopasuje się do kształtu i dna rany.
- Jeśli podczas stosowania opatrunku wysięk zmniejszy się i opatrunek wyschnie, aby go bezboleśnie usunąć, należy zmoczyć opatrunek sterylnym roztworem soli fizjologicznej (0,9 % roztwór NaCl) i odczekać, aż opatrunek żeluje.

## Czas pozostawiania na ranie:

Maksymalnie do 7 dni, ale zawsze jest to uzależnione od obrazu klinicznego i ilości wysięku.

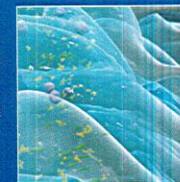
AQUACEL <sup>®</sup> Extra <sup>™</sup>			
Dostępne rozmiary	Nr katalogowy	Liczba sztuk w opak.	
5x5 cm	420671	10	
10x10 cm	420672	10	
15x15 cm	420673	5	

## Możliwe połączenia produktu z innymi opatrunkami:

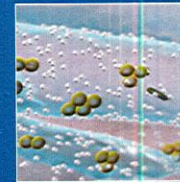
W zależności od wysięku, opatrunki wtórne zapobiegające wysychaniu np.: Granuflex<sup>®</sup>, Granuflex<sup>®</sup>ExtraThin, Granuflex<sup>®</sup>Bordered, Granuflex<sup>®</sup> Signal lub zwiększające jeszcze jego chłonność, np.: AQUACEL<sup>®</sup> Foam.



Dopasowuje się dołożyska rany eliminując puste przestrzenie, w których mogą namnażać się bakterie.



Opatrunek reaguje na ilość wysięku.



Zamyka nadmiar wysięku oraz bakterie w strukturze opatrunku.