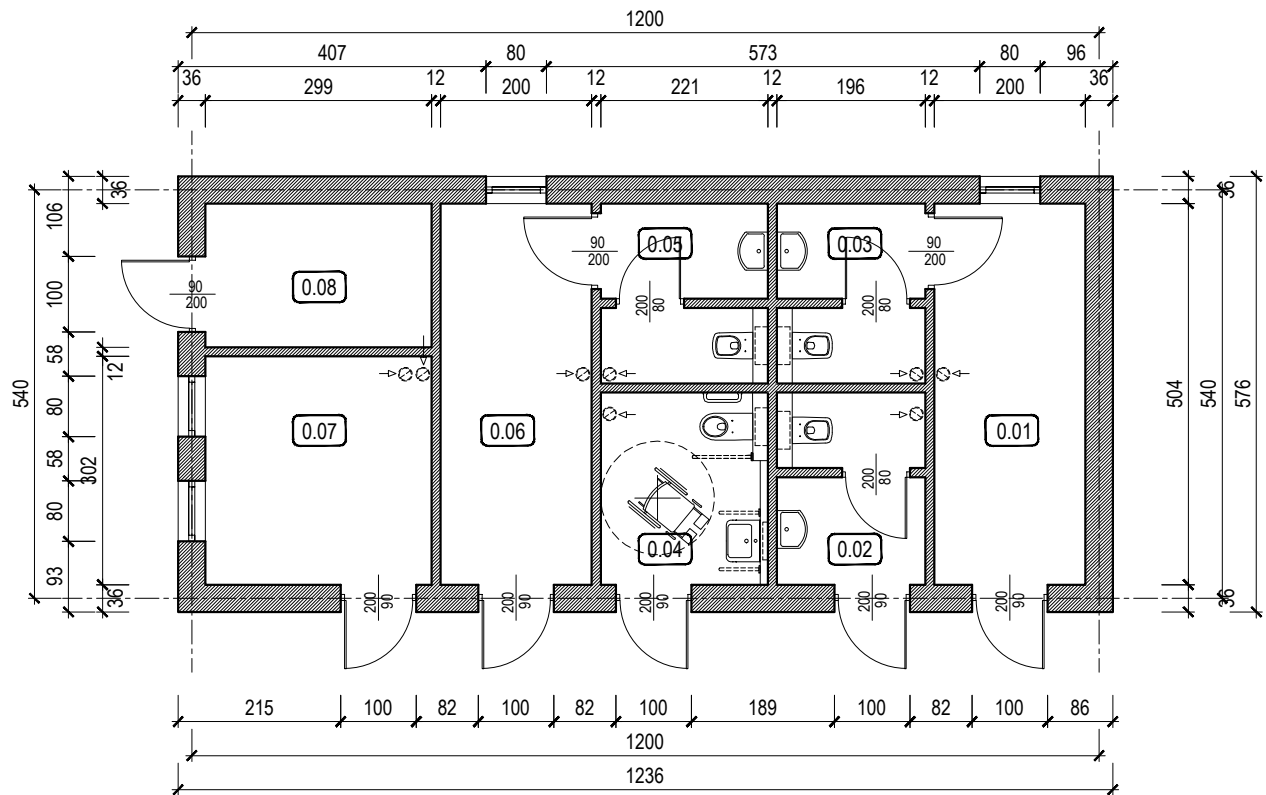


ZESTAWIENIE POWIERZCHNI PARTERU			
NR POM.	NAZWA POMIESZCZENIA	H[m]	A[m²]
0.01	SZATNIA	2,60	9.93
0.02	TOALETA OGÓLNODOSTĘPNA MĘSKA	2,60	4.62
0.03	TOALETA	2,60	4.30
0.04	TOALETA OGÓLNODOSTĘPNA DAMSKA / OzN	2,60	5.52
0.05	TOALETA	2,60	4.85
0.06	SZATNIA	2,60	9.93
0.07	POM. GOSPODARZA OBIEKTU / TRENERA ŚRODOWISKOWEGO	2,60	8.91
0.08	MAGAZYN SPRZĘTU GOSPODARCZO-SPORTOWEGO	2,60	5.58
POWIERZCHNIA CAŁ KONDYGNACJI NETTO			53.64



Jednostka projektowa		<div>PRACOWNIA RUKA PROJEKT</div> <div></div>		
Pracownia RUKA projekt sp. z o.o. 59-220 Legnica, ul. Wojska Polskiego 1/5				
Nazwa i adres inwestycji				
Budowa kompleksów sportowych ORLIK - obiekt nr 2 59-220 Legnica, ul. Cynkowa				
Nazwa i adres inwestora				
Gmina Legnica 59-220 Legnica, ul. Plac Słowiański 8				
Tytuł rysunku				
ZAPLECZE SANITARNO-SZATNIOWE				
Projektował		Nr uprawnień	Podpis	Specjalność
mgr inż. arch. Małgorzata Małynia		12/06/DOIA		ARCHITEKTONICZNA
Stadium	Data	Branża	Skala	Nr rys.
PFU	21.06.2024 r.	PZT	1:75	03