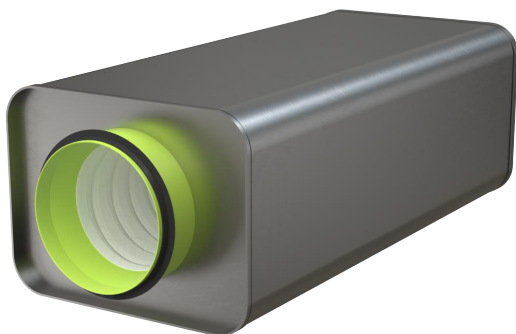


NW1_TŁUMIK NA KANAŁ CZERPNIY 315-500

Zdj cie tłumika



Ogólne

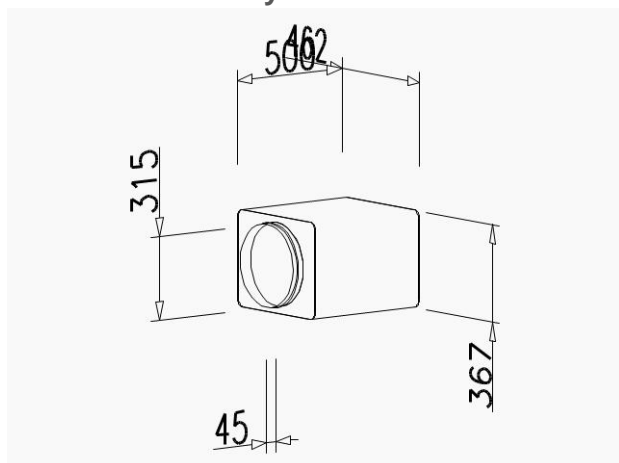
Kompaktowy tłumik akustyczny do kanałów okrągłych

Krótka charakterystyka

- Bardzo mała wysokość montażowa.
- Bardzo dobre tłumienie dźwięku
- Odporność na uwalnianie włókien
- Klasa szczelności powietrznej D
- Klasyfikacja M1
- Niski spadek ciśnienia
- Wełna mineralna
- Blacha stalowa ocynkowana o klasie środowiskowej C3
- Klasa odporności ogniowej EI30 to EI120*

*Wymagana bezpieczna odległość podano w tabeli

Widok tłumika z wymiarami



Właściwości

Wymiar podł czenia	315 mm
Długo	500 mm
Przepływ powietrza	710 m³/h
Ciężar	10,1 kg

Dane związane ze sposobem montażu

Warunki podł czenia od strony wlotu tłumika	Idealne warunki wlotowe - 3 do 4 rednic kanału prostego
Warunki podł czenia od strony wylotu tłumika	Idealne warunki wylotowe - 3 do 4 rednic kanału prostego
Prędkość powietrza	2,53 m/s
Spadek ciśnienia	1 Pa
Spadek ciśnienia z uwzględnieniem warunków podł czenia tłumika	1 Pa

Dane akustyczne

Pasma oktauwowe (Hz)	63	125	250	500	1000	2000	4000	8000	dB(A)
Poziom dźwięk przed tłumikiem	75	76	75	59	46	40	35	27	68
Tłumienie, dL, (dB)	4	6	7	9	12	8	8	5	
Szumy własne, Lw, (dB)	25	25	21	19	16	13	12	<10	22
Poziom dźwięk za tłumikiem	71	70	68	50	34	32	27	22	61

NW2_TŁUMIK NA KANAŁ WYRZUTOWY 1200-500-650

Zdj cie tłumika



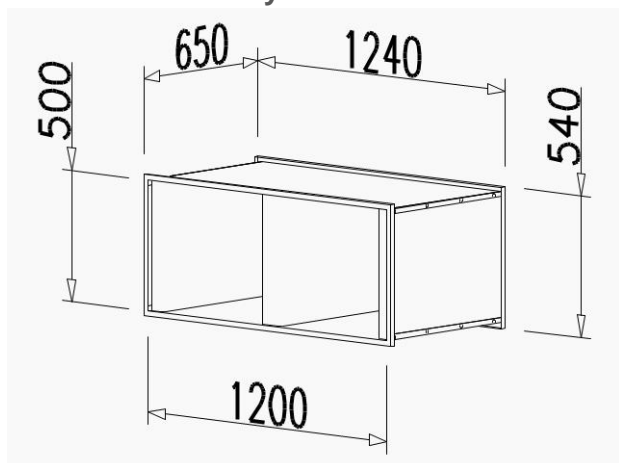
Ogólne

Tłumik akustyczny do kanałów prostokątnych

Krótką charakterystyka

- Wymiar zewnętrzny tłumika odpowiada wymiarom podłączenia do kanału
- Doskonałe właściwości aerodynamiczne
- Mały spadek ciśnienia przy wysokiej zdolności tłumienia
- Materiał akustyczny z atestem niezależnego instytutu badawczego: ISOVER Cleantec PLUS
- Zmywalna powierzchnia ISOVER Cleantec PLUS
- Możliwość dostawy z klapy inspekcyjnej
- Szeroki wybór wielkości tłumików
- Połączenia o wymiarach od 400x300 mm do 2200x2200 mm

Widok tłumika z wymiarami



Właściwości

Szerokość	1200 mm
Wysokość	500 mm
Długość	650 mm
Air delta isolation	1217
Przepływ powietrza	6 245 m³/h
Ciężar	30,7 kg

Dane związane ze sposobem montażu

Warunki podłączenia od strony wlotu tłumika	Idealne warunki wlotowe - 3 do 4 rednic kanału prostego
Warunki podłączenia od strony wylotu tłumika	Idealne warunki wylotowe - 3 do 4 rednic kanału prostego
Prędkość powietrza	2,89 m/s
Spadek ciśnienia	7 Pa
Spadek ciśnienia z uwzględnieniem warunków podłączenia tłumika	7 Pa

Dane akustyczne

Pasma oktawowe (Hz)	63	125	250	500	1000	2000	4000	8000	dB(A)
Poziom dźwięk przed tłumikiem	81	76	78	80	77	76	74	74	83
Tłumienie, dL, (dB)	4	6	10	12	16	12	9	8	
Szumy własne, Lw, (dB)	10	10	<10	<10	<10	<10	<10	<10	<10
Poziom dźwięk za tłumikiem	77	70	68	68	61	64	65	66	72

NW3_TŁUMIK NA KANAŁ WYRZUTOWY 1000-400-650

Zdjęcie tłumika



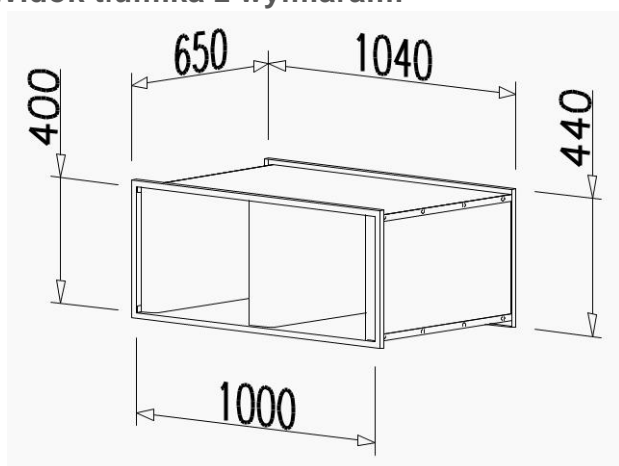
Ogólne

Tłumik akustyczny do kanałów prostokątnych

Krótką charakterystyką

- Wymiar zewnętrzny tłumika odpowiada wymiarom podłączenia do kanału
- Doskonałe właściwości aerodynamiczne
- Mały spadek ciśnienia przy wysokiej zdolności tłumienia
- Materiał akustyczny z atestem niezależnego instytutu badawczego: ISOVER Cleantec PLUS
- Zmywalna powierzchnia ISOVER Cleantec PLUS
- Możliwość dostawy z klapy inspekcyjnej
- Szeroki wybór wielkości tłumików
- Połączenia o wymiarach od 400x300 mm do 2200x2200 mm

Widok tłumika z wymiarami



Właściwości

Szerokość	1000 mm
Wysokość	400 mm
Długość	650 mm
Air delta isolation	1016
Przepływ powietrza	6 300 m³/h
Ciężar	39,4 kg

Dane związane ze sposobem montażu

Warunki podłączenia od strony wlotu tłumika	Idealne warunki wlotowe - 3 do 4 rednic kanału prostego
Warunki podłączenia od strony wylotu tłumika	Idealne warunki wylotowe - 3 do 4 rednic kanału prostego
Prędkość powietrza	4,38 m/s
Spadek ciśnienia	37 Pa
Spadek ciśnienia z uwzględnieniem warunków podłączenia tłumika	37 Pa

Dane akustyczne

Pasma oktawowe (Hz)	63	125	250	500	1000	2000	4000	8000	dB(A)
Poziom dźwięk przed tłumikiem	84	80	77	77	78	76	72	69	82
Tłumienie, dL, (dB)	4	9	14	21	27	26	16	14	
Szumy własne, Lw, (dB)	38	38	34	32	29	26	25	23	35
Poziom dźwięk za tłumikiem	80	71	63	56	51	50	56	55	63

NW4_TŁUMIK NA KANAŁ WYRZUTOWY 1000-400-650

Zdjęcie tłumika



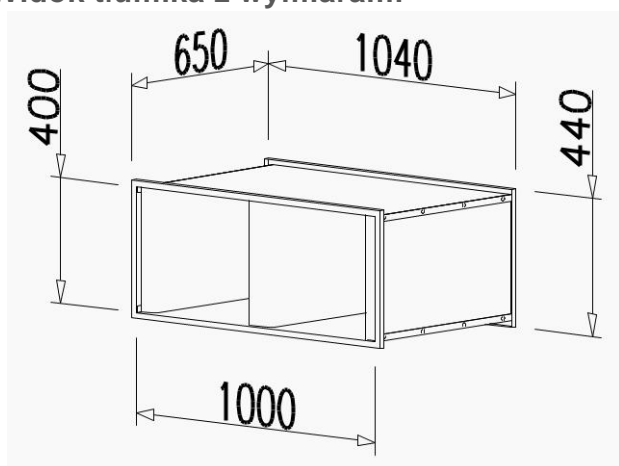
Ogólne

Tłumik akustyczny do kanałów prostokątnych

Krótką charakterystyką

- Wymiar zewnętrzny tłumika odpowiada wymiarom podłączenia do kanału
- Doskonałe właściwości aerodynamiczne
- Mały spadek ciśnienia przy wysokiej zdolności tłumienia
- Materiał akustyczny z atestem niezależnego instytutu badawczego: ISOVER Cleantec PLUS
- Zmywalna powierzchnia ISOVER Cleantec PLUS
- Możliwość dostawy z klapy inspekcyjnej
- Szeroki wybór wielkości tłumików
- Podłączenia o wymiarach od 400x300 mm do 2200x2200 mm

Widok tłumika z wymiarami



Właściwości

Szerokość	1000 mm
Wysokość	400 mm
Długość	650 mm
Air delta isolation	1016
Przepływ powietrza	3 845 m³/h
Ciężar	39,4 kg

Dane związane ze sposobem montażu

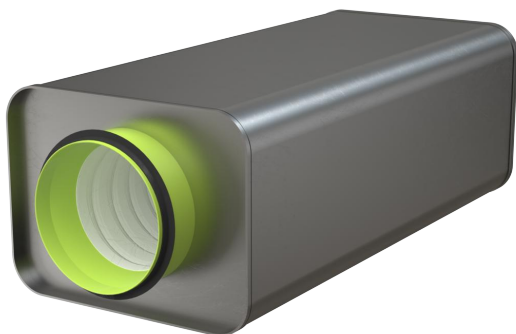
Warunki podłączenia od strony wlotu tłumika	Idealne warunki wlotowe - 3 do 4 rednic kanału prostego
Warunki podłączenia od strony wylotu tłumika	Idealne warunki wylotowe - 3 do 4 rednic kanału prostego
Prędkość powietrza	2,67 m/s
Spadek ciśnienia	14 Pa
Spadek ciśnienia z uwzględnieniem warunków podłączenia tłumika	14 Pa

Dane akustyczne

Pasma oktawowe (Hz)	63	125	250	500	1000	2000	4000	8000	dB(A)
Poziom dźwięk przed tłumikiem	82	77	77	75	76	76	71	68	81
Tłumienie, dL, (dB)	4	9	14	21	27	26	16	14	
Szumy własne, Lw, (dB)	23	23	19	17	14	11	10	<10	20
Poziom dźwięk za tłumikiem	78	68	63	54	49	50	55	54	62

NW5_TŁUMIK NA KANAŁ CZERPNY 315-1000

Zdj cie tłumika



Ogólne

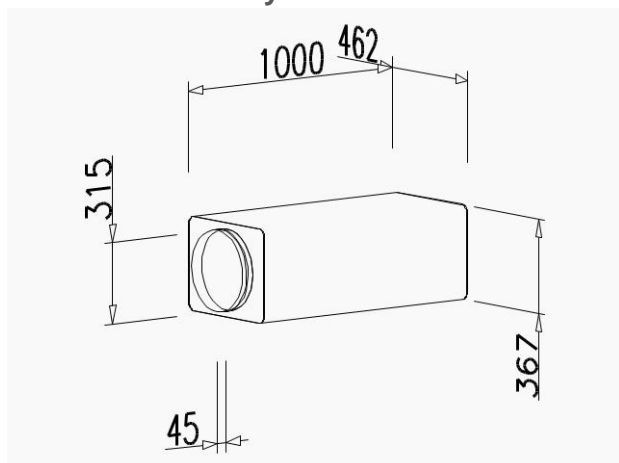
Kompaktowy tłumik akustyczny do kanałów okrągłych

Krótką charakterystyka

- Bardzo mała wysokość montażowa.
- Bardzo dobre tłumienie dźwięku
- Odporność na uwalnianie włókien
- Klasa szczelności powietrznej D
- Klasyfikacja M1
- Niski spadek ciśnienia
- Wełna mineralna
- Blacha stalowa ocynkowana o klasie środowiskowej C3
- Klasa odporności ogniowej EI30 to EI120*

*Wymagana bezpieczna odległość podana w tabeli

Widok tłumika z wymiarami



Właściwości

Wymiar podł czenia	315 mm
Długo	1000 mm
Przepływ powietrza	1 695 m³/h
Ciężar	18,9 kg

Dane związane ze sposobem montażu

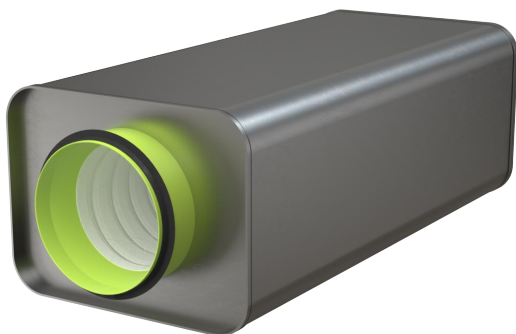
Warunki podł czenia od strony wlotu tłumika	Idealne warunki wlotowe - 3 do 4 rednic kanału prostego
Warunki podł czenia od strony wylotu tłumika	Idealne warunki wylotowe - 3 do 4 rednic kanału prostego
Prędkość powietrza	6,04 m/s
Spadek ciśnienia	7 Pa
Spadek ciśnienia z uwzględnieniem warunków podł czenia tłumika	7 Pa

Dane akustyczne

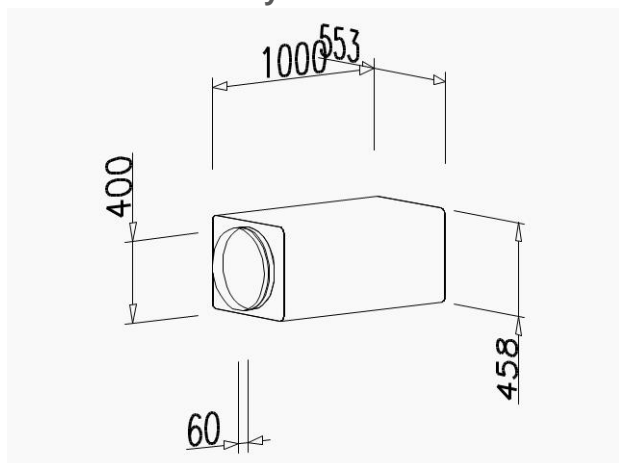
Pasma oktafowe (Hz)	63	125	250	500	1000	2000	4000	8000	dB(A)
Poziom dźwięk przed tłumikiem	75	74	70	58	48	43	39	27	64
Tłumienie, dL, (dB)	6	10	12	17	24	21	12	7	
Szumy własne, Lw, (dB)	33	33	29	27	24	21	20	18	30
Poziom dźwięk za tłumikiem	69	64	58	41	27	24	28	22	52

TŁUMIK NA KANAŁ CZERPNY 400-1000

Zdjęcie tłumika



Widok tłumika z wymiarami



Właściwości

Wymiar podł czenia	400 mm
Długo	1000 mm
Przepływ powietrza	2 035 m³/h
Ciężar	25,4 kg

Ogólne

Kompaktowy tłumik akustyczny do kanałów okrągłych

Krótką charakterystyką

- Bardzo mała wysokość montażowa.
- Bardzo dobre tłumienie dźwięku
- Odporność na uwalnianie włókien
- Klasa szczelności powietrznej D
- Klasyfikacja M1
- Niski spadek ciśnienia
- Wełna mineralna
- Blacha stalowa ocynkowana o klasie środowiskowej C3
- Klasa odporności ogniowej EI30 to EI120*

*Wymagana bezpieczna odległość podano w tabeli

Dane związane ze sposobem montażu

Warunki podł czenia od strony wlotu tłumika	Idealne warunki wlotowe - 3 do 4 rednic kanału prostego
Warunki podł czenia od strony wylotu tłumika	Idealne warunki wylotowe - 3 do 4 rednic kanału prostego
Prędkość powietrza	4,50 m/s
Spadek ciśnienia	4 Pa
Spadek ciśnienia z uwzględnieniem warunków podł czenia tłumika	4 Pa

Dane akustyczne

Pasma oktafowe (Hz)	63	125	250	500	1000	2000	4000	8000	dB(A)
Poziom dźwięk przed tłumikiem	73	71	64	61	47	44	43	29	62
Tłumienie, dL, (dB)	5	9	12	16	23	14	8	6	
Szumy własne, Lw, (dB)	34	34	30	28	25	22	21	19	31
Poziom dźwięk za tłumikiem	68	62	52	45	28	31	35	24	50