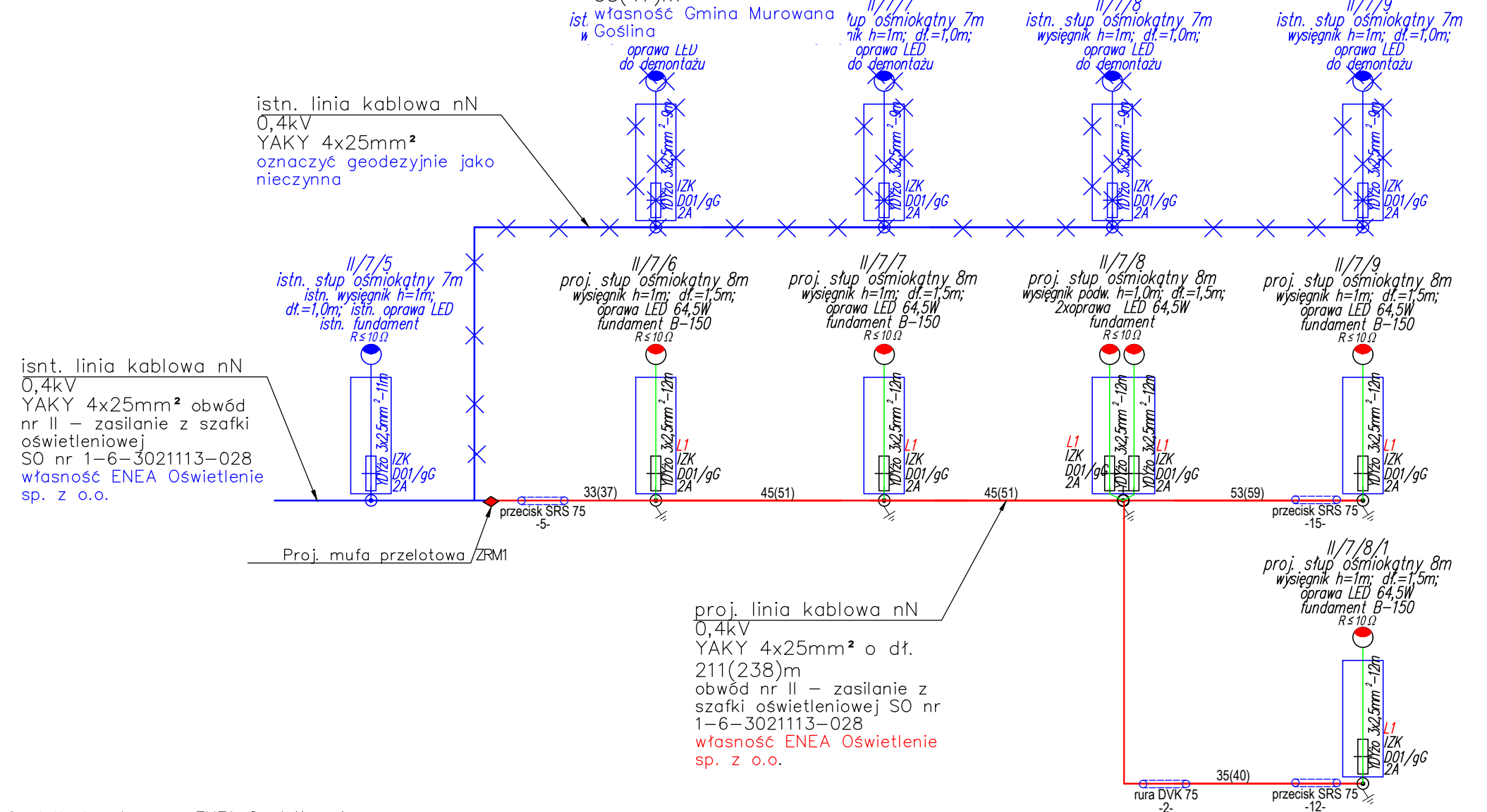


Oświetlenie własność Gmina Murowana Goślina

Sieć elektroenergetyczna własność ENEA Operator sp. z o.o.



Oświetlenie własność ENEA Oświetlenie sp. z o.o.

Obszar oddziaływania inwestycji

Obszar oddziaływania inwestycji zgodnie z art. 20 ust. 1 pkt. 1c ustawy Prawo budowlane (Dz. U. z 2013r. poz. 1409 z późn. zm.) i § 13a pkt. 1 oraz Rozporządzeniem Ministra Transportu, Budownictwa i Gospodarki Morskiej z dnia 25.04.2012r w sprawie szczegółowego zakresu i formy projektu budowlanego Dz. U. z 2012 poz. 462 ze zmianami zamyka się na terenie działki oznaczonej numerem ewidencyjnym 476, 473/6, 421, 455, 422/4, 473/4, 471/6, 463/4, 471/5 obręb Murowana Goślina i nie wpływa negatywnie na działki sąsiednie.

UWAGI:

1. Projekt wykonany na podstawie warunków przebudowy sieci elektroenergetycznej nr KOL/OD5/ZM6/76/2020 z dnia 09.12.2020 wydanych przez ENEA Operator Sp. z o.o. Oddział Dystrybucji Poznań Region Dystrybucji Gniezno.
2. Projekt wykonany na podstawie warunków technicznych nr WTP/033/2020 z dnia 15.05.2020 wydanych przez ENEA Oświetlenie sp. z o.o. Wyznaczenie trasy linii kablowej nN oraz inwentaryzację powykonawczą linii winien wykonać uprawniony geodeta.
3. Linie kablowe nN 0,4kV układać w wykopie na głębokości min. 1,0m, w linii falistej z zapasem 4%, na podsypce piaskowej 2x10cm, z osłoną z taśmy foliowej koloru niebieskiego, w odległości 25cm nad kablem, a roboty przy układaniu kabli wykonać zgodnie z normą N SEP-E-004.
4. Przy podejściach kablowych do słupów pozostawić wymagane normy zapasy kablów.
5. Przy układaniu kabli zachować normatywne odległości izolacyjne między istniejącymi i projektowanymi instalacjami podziemnymi.
6. W przypadku braku możliwości zachowania wymaganych odległości należy na kablach zastosować osłony rurowe DVK firmy Arot.
7. Linie kablowe nN 0,4kV należy wykonać zgodnie z przedstawionym planem oraz schematami strukturalnym sieci rozdzielczej nN 0,4kV i opisem technicznym.
8. Wszelkie przepusty kablów należy uszczelniać przed przedostawianiem się wody.
9. Prace w pobliżu drzew prowadzić ręcznie z zachowaniem szczególnej ostrożności nie uszkadzając systemu korzeniowego.

Legenda:	
	Proj. linia kablowa nN 0,4kV typu YAKY 4x25mm² – 38(47)m – własność Gmina Murowana Goślina
	Proj. linia kablowa nN 0,4kV typu YAKY 4x25mm² – 211(238)m – własność ENEA Oświetlenie sp. z o.o.
	Proj. słup ośmiokątny 8m, ocynkowany ogniowo z wysięgnikiem h=1m i dł=1,5m, grubość ścianki 4mm, fundament betonowy B-150, oprawa typu IZYUM2/30LED/ 700mA/NW740/ 5308 / 64,5W
	Proj. rura osłonowa DVK 75
	Proj. przecisk pod drogą SRS 75
	Proj. rura osłonowa dwudzielna A110PS5
	Proj. mufa przelotowa ZRM 1

JEDNOSTKA PROJEKTOWA	<u>Projekty drogowe Marcin Kaczmarek</u> Piłsudskiego 13/14 62-028 Koziegłowy tel. 724 713 177, 601 665 175 email: pd.marcinkaczmarek@wp.pl		<u>Adres do korespondencji:</u> ul. Żołnierzy Lenino 30 61-694 Poznań
INWESTOR	Gmina Murowana Goślina plac Powstańców Wielkopolskich 9 62-095 Murowana Goślina		
OBIEKT	Budowa ulicy Starczanowskiej w Murowanej Goślinie - etap I		
FAZA PROJEKTU	PROJEKT WYKONAWCZY		
BRANŻA	ELEKTRYCZNA		
TREŚĆ RYSUNKU	SCHEMAT IDEOWY PRZEBUDOWY		
	Imię i nazwisko	Numer uprawnień	Podpis
PROJEKTOWAŁ	mgr inż. Adam Sakowicz	upr. bud. do proj. i kierowania robotami bud bez ograniczeń w spec. instalacyjnej WKP/0190/PWOE/09	
SPRAWDZIŁ			
OPRACOWAŁ			
Data	Skala	Numer rysunku	Numer projektu: 20002
03.2023	-	E_01	Strona numer: