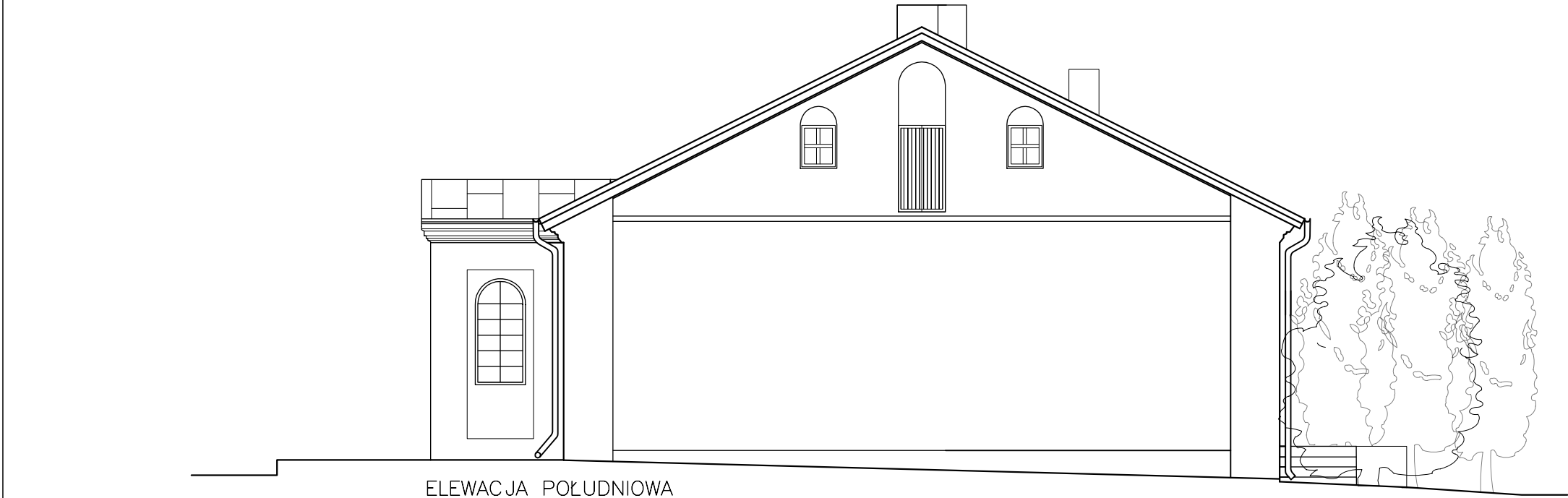


ELEWACJA WSCHODNIA



ELEWACJA POŁUDNIOWA

Zgodnie z Rozporządzeniem Ministra Rozwoju z dnia 11 września 2020r. w sprawie szczegółowego zakresu i formy projektu budowlanego (Dz. U. z 2022 r. poz. 1679), projekt koncepcyjny nie jest projektem budowlanym, lecz wstępem do jego opracowania. Niniejsze opracowanie nie jest podstawą do wykonania robót budowlanych lecz do określenia możliwości realizacji planowanej inwestycji oraz szacunkowych nakładów finansowych związanych z kolejnymi etapami wykonania. Przed przystąpieniem do realizacji planowanej inwestycji polegającej na przebudowie budynku wraz ze zmianą sposobu użytkowania jego części należy wykonać projekt budowlany, który w sposób ostateczny i wiążący doprecyzowuje wszystkie parametry techniczne projektowanego obiektu, weryfikując niekiedy rozwiązania przyjęte na etapie wstępnym. Projekt budowlany wymaga uzgodnienia z rzeczoznawcami do spraw zabezpieczeń przeciwpożarowych oraz wymagań higieniczno-sanitarnych. Na spełnienie wymagań w zakresie bezpieczeństwa pożarowego w sposób inny niż podany w rozporządzeniu w sprawie warunków technicznych, jakim powinny odpowiadać budynki i ich usytuowanie, należy uzyskać zgodę Komendanta Wojewódzkiego PSP. Projekt architektoniczno-budowlany obejmujący prace podejmowane przy obiekcie, jego otoczeniu ekspozycyjnym, w zagospodarowaniu terenu oraz wystroju plastycznym przestrzeni publicznych, wymaga uzgodnienia ze Świętokrzyskim Wojewódzkim Konserwatorem Zabytków. Na wykonanie planowanych prac budowlanych, należy uzyskać prawomocną decyzję o pozwoleniu na budowę.

INWESTYCJA	Koncepcja programowo-przestrzenna obiektu wraz z koncepcją aranżacji wnętrza.	
LOKALIZACJA	28-366 Małogoszcz, ul. Warszawska 12	
INWESTOR	Gmina Małogoszcz, ul. Jaszowskiego 3A	
JED.PROJEKT.	GRUPANOWA Sp. z o.o. I tel. 601442299	
PROJEKT	mgr inż. arch. Ewelina Worsa-Zajac	
	mgr inż. arch. Tomasz Misiorny	
	mgr inż. Agnieszka Bielska	
DATA	30.09.23	RYSUJEK
SKALA	1:100	ARRUSZ
STAN ZASTANY – ELEWACJE		A07100