

## Wytyczne do systemu asekuracji na hali A3 (część południowa)

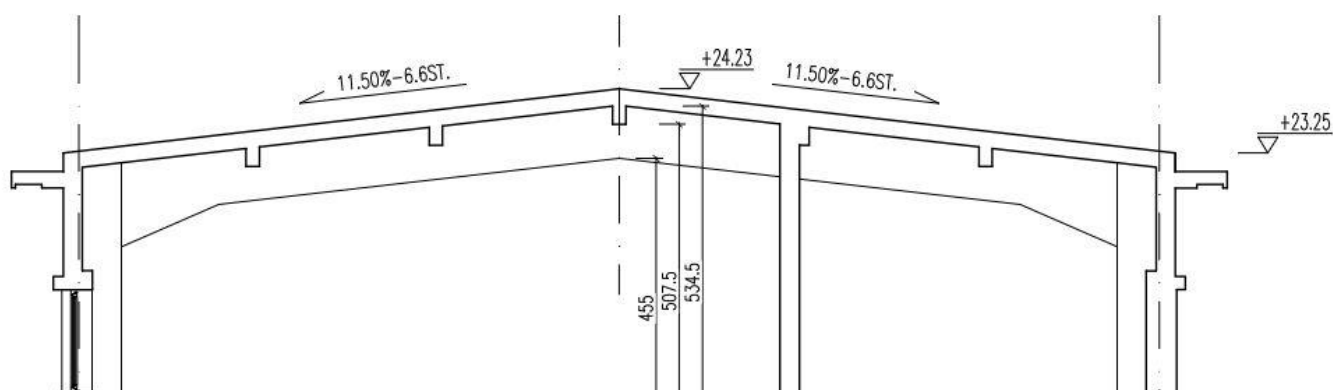
### Opis hali A3

Konstrukcję hali stanowią ramy żelbetowe monolityczne w układzie poprzecznym w rozstawie 10,0 m oraz w strefie dylatacyjnej 5,0 m. Konstrukcja tworzy halę trzynawową z środkową nawą wyższą. Pomiedzy ramami wypełnienie stanowią monolityczne elementy płytowo-żebrowe. Od stron ścian szczytowych zlokalizowane są budynki biurowo-usługowe konstrukcji ramowej monolitycznej.



Zdj. 1 Widok hali A3

System asekuracji planowany jest na południowej części hali, którą stanowi budynek usługowy o wymiarach dachu 18,5 m x 45 m. Budynek w najwyższej części ma wysokość < 24 m. Dach dwuspadowy symetryczny. Spadki na obu płaszczyznach dachu wynoszą 11,5% (6,6 °) (rys. poniżej). Dach kryty papą.



Rys. 1 Przekrój pionowy pld. części budynku A3 – wysokość i spadki dachu

Właściciel: ZNB

© DOZAMEL sp. z o.o. | ul. Fabryczna 10 | 53-609 Wrocław





Zdj. 2 Zdjęcie powierzchni dachu budynku usługowego A3 – widok w kierunku zachodnim

Właściciel: ZNB

© DOZAMEL sp. z o.o. | ul. Fabryczna 10 | 53-609 Wrocław



**Drabina elewacyjna na budynek usługowy po pld. stronie hali A3**

Zdj. 3 Widok budynku usługowego z zaznaczonym miejscem i opisem drabiny elewacyjnej

Drabina elewacyjna zamontowana na ścianie o wysokości 13,90 m, w ok. 1/3 dłuższego boku dachu po str. ptn. budynku.

Wejście z niższej nawy części produkcyjnej.

Drabina w dobrym stanie technicznym. W górnej części wyposażona w podest przechodni i w barierki zabezpieczające zejście. W połowie długości drabiny zamontowany ruchomy podest spoczynkowy.

Drabina wymaga wyposażenia w staty linowy system asekuracji pionowej.



Zdj. 4 i 5 Drabina elewacyjna na najwyższą część bud. A3

---

Właściciel: ZNB

© DOZAMEL sp. z o.o. | ul. Fabryczna 10 | 53-609 Wrocław



18,5 m

Drabina elewacyjna

Proponowany  
przebieg linii życia

45 m

