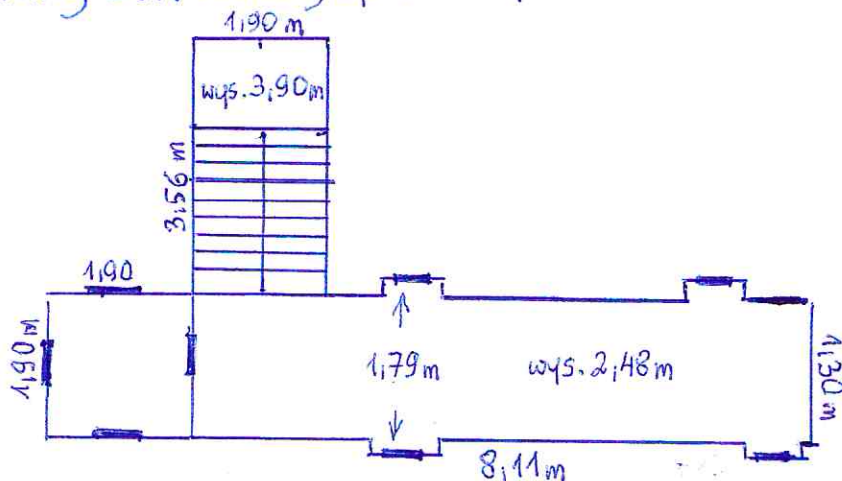
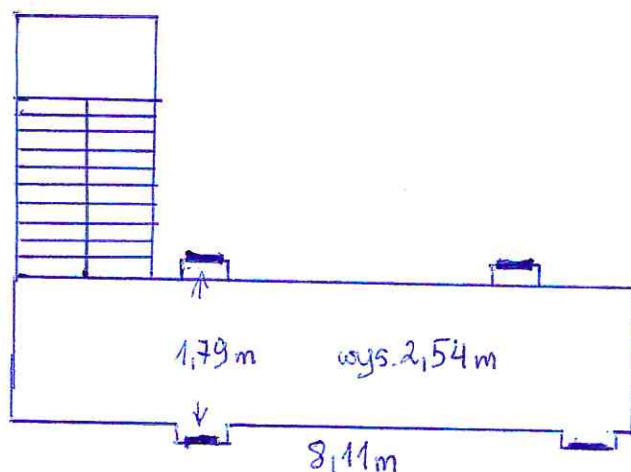


Dzienny Dom Pomocy Społecznej ul. Okrzei 25 Piekary Śląskie

Parter



I Piętro



Zakres prac

Naprawa spękania tynku (odparzenia) klatki schodowej (tynk przy suficie, skis) wys. 3,90 m

Naprawa ubytków ścian i lamperii

Gruntowanie ścian (52m^2)

Malowanie sufitu (40m^2)

Malowanie ścian (52m^2)

Malowanie lamperii (podwyższenie do 150 cm i obramowanie wycieczników światła)

Malowanie rurek z wody ciągnące się przez całą korytarz na parterze.

Malowanie balustrady (74m^2)

Malowanie cokołka przy schodach klatki schodowej (ciemniejszy kolor, dopasowany do cokołka z płytek)

Materiały

- zaprawa tynkarska
- gładź

- gips szpachlowy

- grunt

- farba lateksowa Biała

- farba lateksowa Kolor

- farba emaliowa olejno - ftalowa

- farba emaliowa olejno - ftalowa

szacunkowy koszt materiałów
ok 800 zł