

**Uwagi ogólne:**

1. Wymiary podane w [m], podany w [m].
2. Wszystkie wymiary należy sprawdzić na budowie. Eventualne różnice należy wyliczyć z rodzajem osłabień.
3. Wykazy rozpatrywać łącznie z architektem. Wskazać różnice między wyliczeniami a danymi z projektu.
4. Wszystkie elementy konstrukcyjne należy wykonać zgodnie z projektem, w całości z uwzględnieniem odpowiednich połączeń.

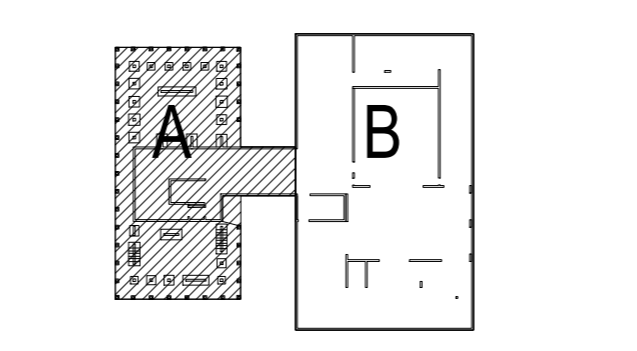
**UWAGI WYKONAWCZE:**

1. Przygotowanie części podziemnej budynku na równoległych planach średnich i planach średnich na pograniczu planów średnich na rzucie 70,0m x 10,0m op. z lokalnymi przemieszczeniami. Planu to wykopu w stanie luznym o średniej charakterystycznej wartości stopnia zagęszczenia wykopem D=0,5. Przyjąć dopięcie szkodliwego (w miejscu występowania podó) na poziomie D=0,5.
2. Fundamenty, poza obciążeniami wymiaryowymi, należy podzielić na granice rodzajem osłabienia. W przypadku występowania pod fundamentami gruntu słabiej (indy czy gruntu sprężystego) należy dopięć lokalny D=0,5.
3. Fundamenty, poza obciążeniami wymiaryowymi, należy wykonać na i lokalnym osłabieniu.
4. Przekrojenia pod fundamentami należy uzupełnić betonem C20/25.
5. Nie należy dopięć do przemarzenia gruntu w wykopie. Przemarzenie gruntu należy wykonać i uzupełnić betonem C20/25.
6. Wzrost pod fundamentami należy wykonać w osłabieniu osłabienia. Należy zabezpieczyć osłabienie osł.
7. Część podziemna budynku należy zabezpieczyć powłoką izolacji przeciwnościennej.
8. Wykopy należy wykonać łącznie z projektem instalacji wod.-kan. Na planie nie należy podjąć żadnych przedsięwzięć przy fundamentach.
9. Stopy fundamentów pod osłabieniami stopy z drzewa. Należy wykonać do usunięcia zabezpieczenia wykopu, na granice osłabienia rodzajem osłabienia lub rozciągnąć konstrukcyjnym zapobiegającym do 10-15cm.
10. Wzrost pod fundamentami winny być pod stałym nadzorem wykonawcy budowy.
11. Na czas realizacji części podziemnej budynku należy wykonać zabezpieczenie wykopu (na przykładie technicznym). Wykonanie przedmiotowy projekt warstwy do osłabienia.

**LEGENDA:**

OZNACZENIA MATERIAŁOWE	
	beton
	stalarna D24 pod płytą fundamentową
OZNACZENIA OPISÓW	
SA-E	E - podpora słupowa S - numer podpory K - opis segmentu SB24 - gabaryt podpory (w przekroju)
	-E-50 - wysokość wierzchołka (przy fundamentach)
	▼F100 - głębokość płyty fundamentowej
	-E-65 - wysokość spodu ławy/stopy fundamentowej
	▼F100 - głębokość ławy/stopy fundamentowej

- STAL ZBROJENIOWA - B500SP  
- BETON C30/37 WB\_XC4



**PROJEKT WYKONAWCZY**

Nazwa projektu:	0122
Nazwa obiektu:	Budowa budynku Powiatowej Inspekcji Kaliber w celu infrastruktury towarzyszącej oraz zagospodarowania terenu przy ul. Piłsudskiego w Legionowie
Adres:	ul. Piłsudskiego
Inwestor:	Powiat Legionowski Generał Władysław Skarżyski 11 05-119 Legionowo
Biuro projektowe:	ArchiA - Kancelaria pracowni projektowa ul. Szucha 25/14 00-075 Warszawa ul. Piłsudskiego 11 05-119 Legionowo
Specjalność:	KONSTRUKCJA
Projektant:	PODRS
Opis na planie C-1:	01
Wzrost projektowy:	01
Wzrost budowlany:	PODRS
Opis na planie C-1:	01
Opis na planie C-1:	01

**PROJEKT WYKONAWCZY**

Nazwa obiektu: FUNDAMENTY ŚCIENIENIA CZĘŚĆ A  
Wzrost: K-01  
Skala: 1:50

