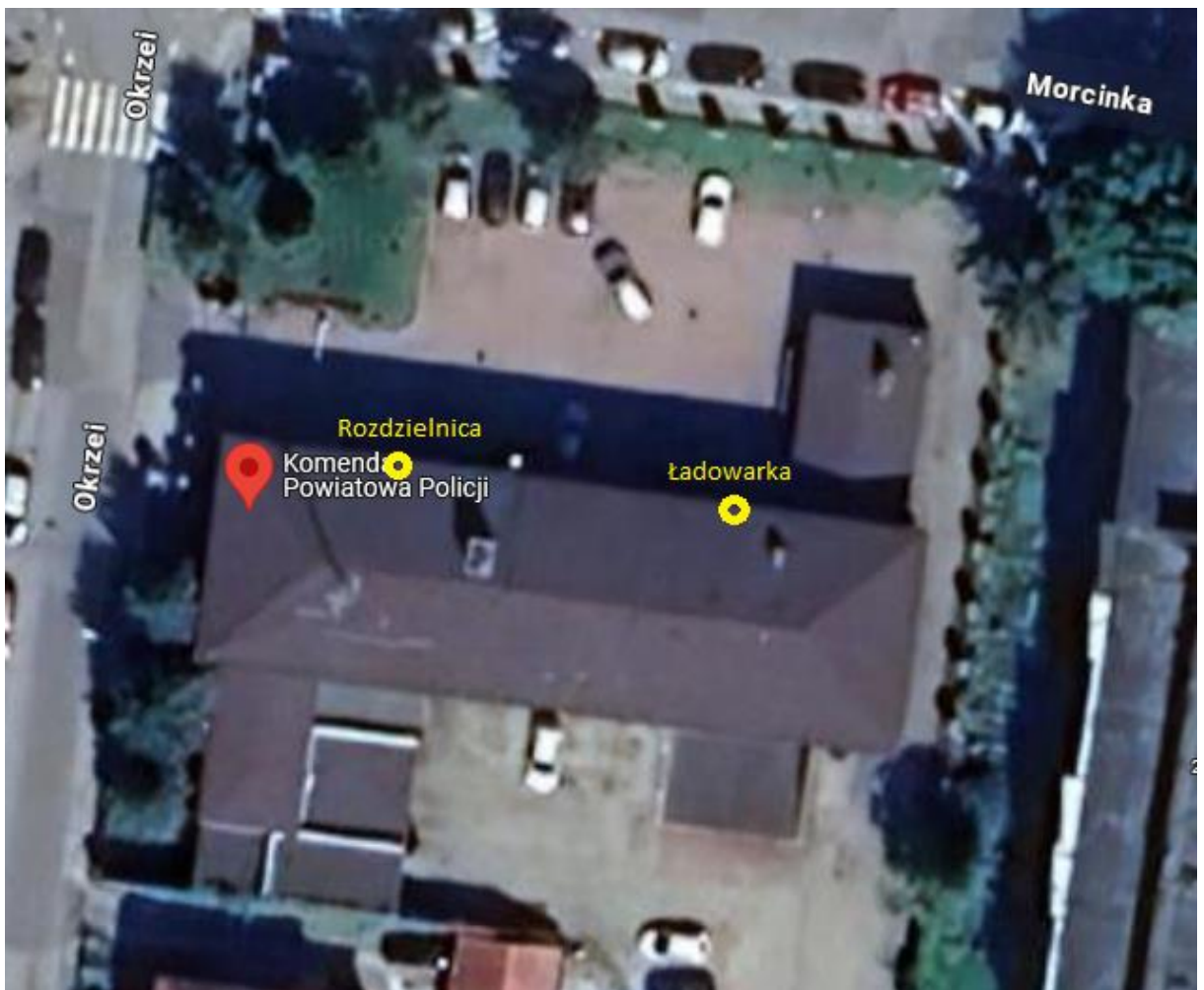


OPIS PRZEDMIOTU ZAMÓWIENIA

Montaż punktu ładowania pojazdów elektrycznych w Komendzie Powiatowej Policji w Kłodzku.

W zakresie zadania należy wykonać:

1. Ułożyć na zewnętrznej ścianie budynku kabel elektroenergetyczny typu YKY 5x4 w rurce ochronnej lub kanale elektroinstalacyjnym (odpornych na UV) na odcinku od rozdzielnic głównej do miejsca montażu punktu ładowania zlokalizowanym na zewnątrz budynku (ok. 30 mb zgodnie z rysunkiem).



2. Przy punkcie ładowania (zgodnie z rysunkiem) zamontować rozdzielnicę natynkową zewnętrzną, hermetyczną, 18 modułową, o IP 65 w której należy zainstalować wyłącznik główny, wyłącznik różnicowoprądowy, zabezpieczenie nadprądowe oraz

ogranicznik przepięć. Do rozdzielnicy włączyć kabel zasilający ułożony z rozdzielnicy głównej.

3. Zamontować na ścianie budynku przy w/w rozdzielnicy ładowarkę GARO EPCU50320SIGI, uziemić ją i podłączyć do w/w rozdzielnicy zewnętrznej. **Ładowarkę dostarcza Zamawiający.**
4. Wykonać niezbędne pomiary okablowania i uziemienia.
5. Skonfigurować i uruchomić ładowarkę do pracy.
6. Oznakować punkt ładowania pojazdów elektrycznych.

Wymagania ogólne.

1. Wykonawca udzieli gwarancji na wykonaną usługę na okres 3 lat.
2. Zastosowane materiały muszą posiadać odpowiednie dokumenty jakościowe dopuszczające je do użytkowania na terytorium Polski.
3. Po zakończeniu prac należy przedłożyć Zamawiającemu dokumentację jakościową zastosowanych elementów oraz schemat wykonanej instalacji.
4. Montaż powinna przeprowadzić osoba posiadająca odpowiednie kwalifikacje w zakresie pracy na sieci elektrycznej.
5. Prace będą prowadzone na czynnym obiekcie co oznacza zachowanie niezbędnych procedur w zakresie bhp.
6. Oferta powinna obejmować wszystkie koszty związane z wykonaniem w/w prac.