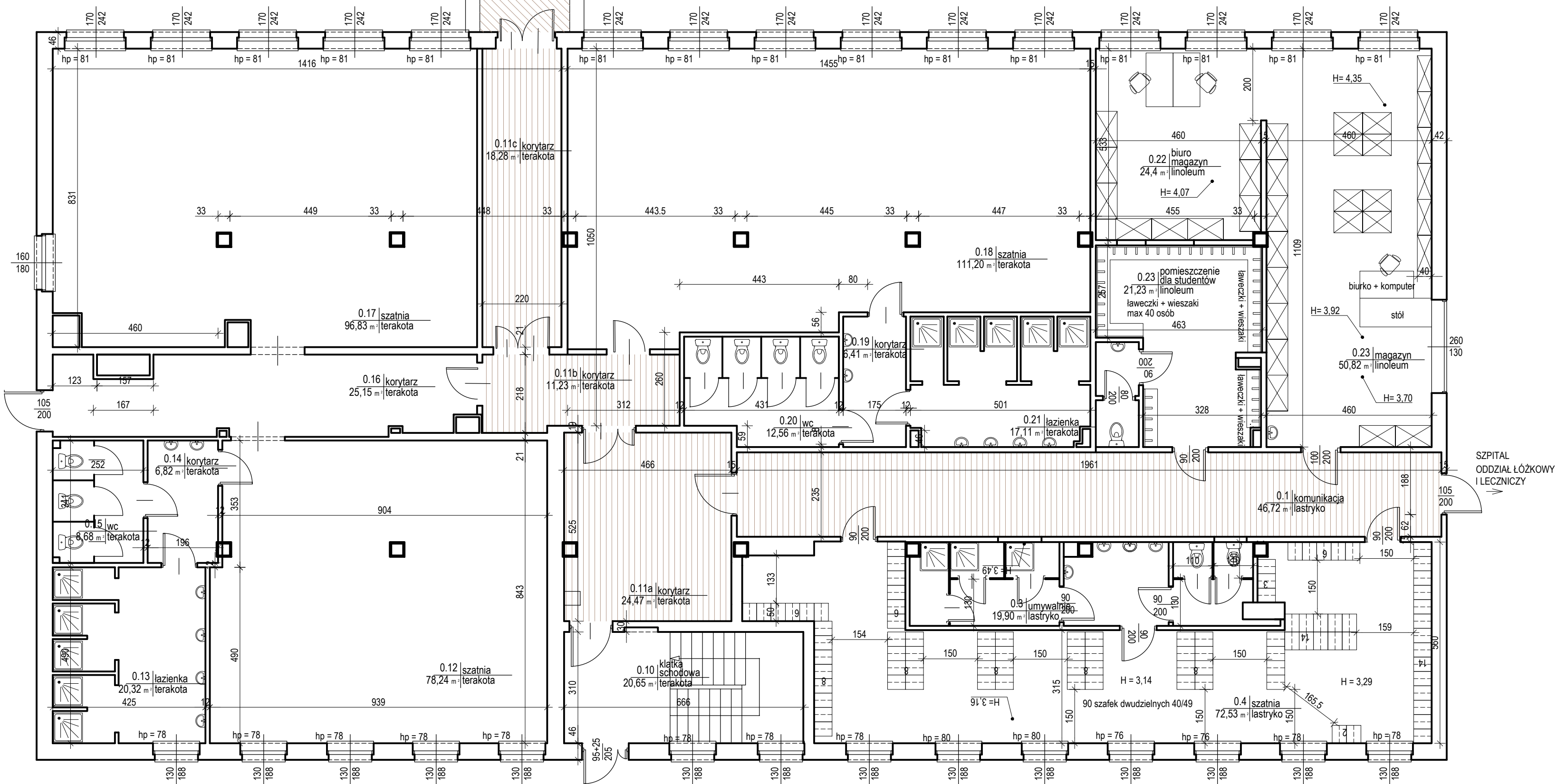


ZAKŁAD OPIEKUNICZO - LECZNICZY  
RZUT PARTERU  
POWIERZCHNIA NIE UWZGLĘDNIĄC KOMUNIKACJI PIONOWEJ WYNOŚI 444,44 M2

ISTNIEJĄCY BUDYNEK SZATNI  
RZUT PARTERU



LEGENDA

- |  |                              |  |   |
|--|------------------------------|--|---|
|  | STREFA PACJENTA              |  | STREFA SANITARNA  |
|  | WSPÓLNA STREFA PACJENTA      |  | STREFA POMIESZCZEŃ POMOCNICZYCH I MAGAZYNÓW   |
|  | STREFA PERSONELU             |  | STREFA KOMUNIKACJI  |
|  | STREFA GABINETÓW I ZABIEGOWA |  | STREFA ŁĄCZNIKA   |
|  |                              |  | STREFA KOMUNIKACJI W BUDYNKU SZATNI<br>(ŁĄCZĄCA ODDZIAŁ GERIATRII I ZAKAŹNY<br>Z ODDZIAŁEM ŁÓŻKOWYM I LECZNICZYM) |

ZALĄCZNIK NR 2 DO PROGRAMU FUNKCJONALNO - UŻYTKOWEGO

PRACOWNIA ARCHYTEKTONICZNA VIZ-PROJEKT 43-100 TYCHY ul. WIERNAWSKIEGO 36B REGON: 141617411 tel. 032-7805225 tel. kom. 0604460028	PROJEKT ARCHITEKTURA mgr inż. arch. Joanna KORCZYŃSKA
TEMAT PROGRAM FUNKCJONALNO - UŻYTKOWY PRZEBUDOWY CZĘŚCI BUDYNKU ZAMKNIĘTEGO CELEM ROZWOJU OPIEKI DŁUGOTERMINOWEJ WRAZ Z TERMOMODERNIZACJĄ CAŁEGO BUDYNKU W WOJEWÓDZKIM SZPITALU SPECJALISTYCZNYM MEGREZ SP. Z O.O.	OPRACOWANIE mgr inż. arch. Monika GRABOWSKA
ADRES 43-100 TYCHY, UL. EDUKACJI 102 DZ. NR 264/42 OBRĘB: 0006 PAPROCANY JEDNOSTKA EWIDENCYJNA: 240701.1 TYCHY	NR PROJ. A-2024/1120
INWESTOR MEGREZ SP. Z O.O.	NR RYS. A-2024/1120
FAZABRANZA ARCHITEKTURA	SKALA 1:100

PROJEKT JEST WŁASNOŚCIĄ FIRMY VIZ-PROJEKT I OBIEKT JEST PRAWEM AUTORSKIM. ROZPOWIEŚCZANIE, KOPIOWANIE DOZWOŁONE JEDYNE ZA ZGODĄ WŁAŚCIELCIELA PRAW.