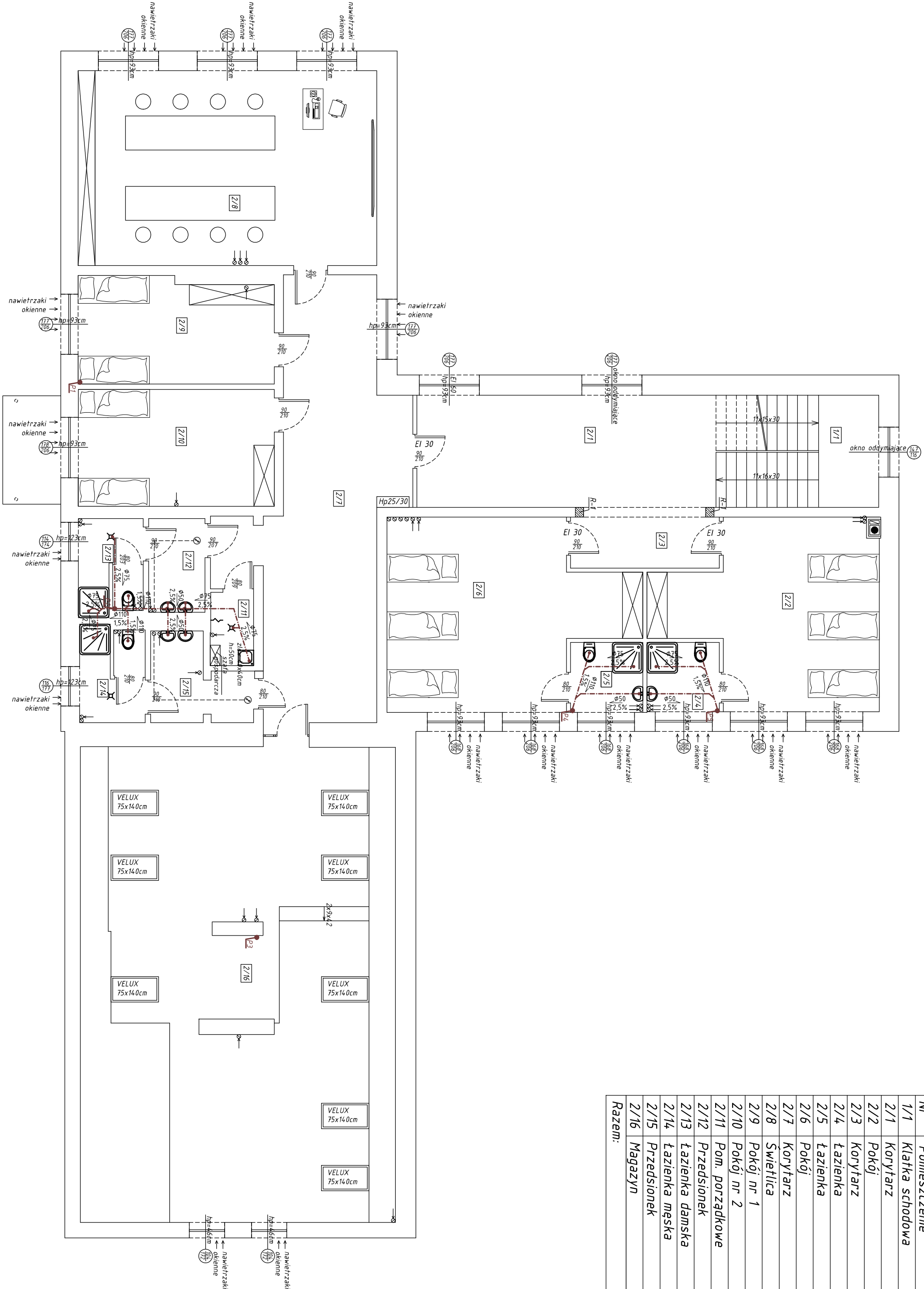


RZUT PODDASZA

Nr	Pomieszczenie	Powierzchnia (m2)
1/1	Klatka schodowa	15,81
2/1	Korytarz	29,07
2/2	Pokój	30,48
2/3	Korytarz	6,57
2/4	Łazienka	4,39
2/5	Łazienka	4,39
2/6	Pokój	34,78
2/7	Korytarz	46,30
2/8	Świecica	50,51
2/9	Pokój nr 1	17,70
2/10	Pokój nr 2	19,85
2/11	Pom. porządkowe	2,74
2/12	Przedścionek	4,58
2/13	Łazienka damska	5,22
2/14	Łazienka męska	5,28
2/15	Przedścionek	6,53
2/16	Magazyn	78,97
Razem:		347,36



Legenda:

975

25%

pión kanalizacyjny

kanalizacja PVC Ø50-Ø160

PRACOWNIA PROJEKTOWA 69 GROUP

Andrzej Wiśniewski

Kejowy Dwie 67, 13-200 Dziadowo, tel. kom. 0 688 857 299

PROJEKT BUDOWLANY Złotana sposobu użytkowania istniejącego budynku Szkoły

Investor: Gmina Dziadowo, ul. Kępczowska 10, 13-200 Dziadowo

69 GROUP

69 GROUP

Typu rysunku: RZUT PODDASZA - INSTALACJA KANALIZACYJNA

Skala: S

tech. Jan Kościński

tech. bud. Daniel Raszkowski

11.2023

1:100

Podpis:

Nr rysunku: S6