

PROJEKTOWANIE ARCHITEKTONICZNE

Mgr inż. arch. Elżbieta Podwińska
35-206 Rzeszów ul. Broniewskiego 28/7

TEMAT: BUDOWA DOMU KULTURY W BŁĘDOWEJ TYCZYŃSKIEJ

ADRES: BŁĘDOWA TYCZYŃSKA
DZIAŁKA NR EWID.: 631

FAZA: KONCEPCJA

INWESTOR: GMINA CHMIELNIK
36-016 CHMIELNIK 50

DATA OPRACOWANIA: LIPIEC 2024

Zespół projektowy	Imię i nazwisko	Nr upr. bud.	Podpis
PROJEKTANT	mgr inż. arch. ELŻBIETA PODWIŃSKA	A-13/93 architektoniczna	

OPIS DO KONCEPCJI BUDOWY DOMU KULTURY W BŁĘDOWEJ TYCZYŃSKIEJ

1. DANE FORMALNE

- 1.1. Inwestor: Gmina Chmielnik
36-016 Chmielnik 50
- 1.2. Adres inwestycji: Błędowa Tyczyńska dz. nr ewid. 631
- 1.3. Projektant: mgr inż. arch. Elżbieta Podwińska
nr upr. A-13/93
- 1.4. Podstawa opracowania
 - umowa z Inwestorem
 - mapa do celów opiniodawczych w skali 1:500
 - inwentaryzacja budowlana do celów projektowych istniejącego budynku

2. ISTNIEJĄCE ZAGOSPODAROWANIE DZIAŁKI

Działka nr 631 przeznaczona pod budowę Domu Kultury położona jest w Błędowej Tyczyńskiej po północno-wschodniej stronie drogi powiatowej.

Na działce, w jej południowo-wschodniej części znajduje się parterowy budynek murowany wybudowany w I połowie XX wieku jako szkoła powszechna. Od wielu lat jest on nieużytkowany i jest w złym stanie technicznym.

Teren działki jest płaski z lekkim spadkiem w kierunku południowo-zachodnim - w stronę drogi powiatowej.

Wjazd i wejście na działkę są od strony drogi powiatowej.

Działka jest ogrodzona tylko od strony południowo-wschodniej.

Na działce znajdują się media: wodociąg, kanalizacja sanitarna, przyłącz gazowy do istniejącego budynku, napowietrzny kabel energetyczny i linia telekomunikacyjna.

3. PROJEKTOWANE ZAGOSPODAROWANIE DZIAŁKI

Ze względu na zły stan techniczny istniejącego budynku Inwestor zdecydował o jego wyburzeniu. Na jego miejscu zaprojektowano Dom Kultury. Będzie to budynek 2-kondygnacyjny murowany, niepodpiwniczony z dachem stromym o konstrukcji drewnianej, krytym blachodachówką. Po północno-wschodniej stronie budynku Domu Kultury projektuje się taras dostępny z sali widowiskowej w parterze budynku.

Wejścia do Domu Kultury zaprojektowano od strony północno-wschodniej. Przy wejściu głównym do budynku usytuowano pochylnię dla osób niepełnosprawnych. Forma projektowanego Domu Kultury jest wzorowana na istniejącym budynku.

Od istniejącego wjazdu na działkę w jej południowo-zachodniej i północno-zachodniej części projektuje się drogę wewnętrzną wzdłuż istniejącej drogi. Przy drodze wewnętrznej usytuowano 13 miejsc postojowych dla samochodów osobowych i 2 miejsca dla samochodów osobowych osób niepełnosprawnych a także utwardzony plac na pojemniki na śmieci.

Na dojściu do budynku Domu Kultury a także przy nim projektuje się teren utwardzony (chodniki).

Bilans terenu.

Powierzchnia zabudowy Domu Kultury	375m ²
Powierzchnia dróg i parkingów	462m ²
Powierzchnia chodników	223m ²
Powierzchnia zieleni niskiej i wysokiej	1549m ²
Razem powierzchnia działki nr 631	2069m ²

4. PROJEKTOWANY BUDYNEK DOMU KULTURY

Projektowany budynek Domu Kultury będzie 2-kondygnacyjny murowany, niepodpiwniczony z dachem stromym o konstrukcji drewnianej, krytym blachodachówką. Po północno-wschodniej stronie budynku Domu Kultury projektuje się taras dostępny z sali widowiskowej w parterze budynku.

Na parterze budynku usytuowano: hall, salę widowiskową z zapleczem kuchennym, szatnię odzieży wierzchniej, sanitariaty damski, męski i dla osób niepełnosprawnych, kotłownię oraz magazyn dostępny z zewnątrz budynku. Zaprojektowano też klatkę schodową i dźwig osobowy łączący poziom parteru z piętrem (poddaszem). Na piętrze zlokalizowano: hall, bibliotekę, salę zajęć, świetlicę, pokój biurowy, sanitariaty damski i męski i pomieszczenie porządkowe. Na piętrze część pomieszczeń będzie doświetlona poprzez okna dachowe.

Rozwiązania materiałowe:

- fundamenty - żelbetowe
- ściany zewnętrzne i wewnętrzne konstrukcyjne - murowane z pustaków ceramicznych lub gazobetonu
- ściany wewnętrzne działowe - murowane
- stropy, podciągi, wieńce, szyby dźwigu, klatki schodowe - żelbetowe
- stolarka okienna - PCV lub aluminiowa
- stolarka drzwiowa - drewniana lub PCV
- ocieplenie ścian zewnętrznych - styropian EPS

5. OCHRONA KONSERWATORSKA

Teren inwestycji nie jest położony w strefie ochrony konserwatorskiej.

6. WPŁYW EKSPLOATACJI GÓRNICZEJ

Działka nie znajduje się na terenie szkód górniczych.

Projektant:

mgr inż. arch. Elżbieta Podwińska

nr upr. A-13/93

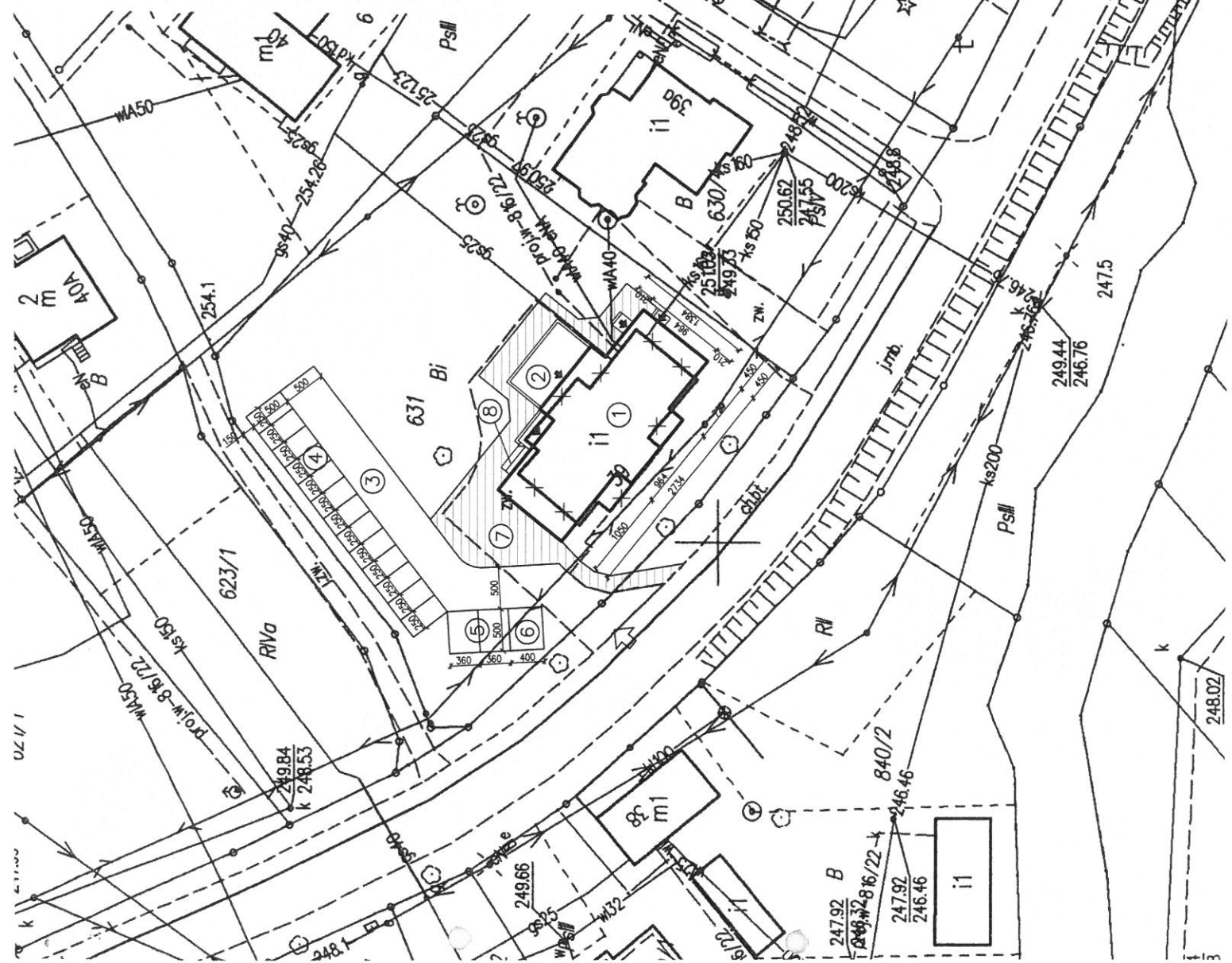
BŁĘDOWA TYCZYŃSKA
ZAGOSPODAROWANIE TERENU DZIAŁKI NR EWID. 631 — 1:500

BUDOWA DOMU KULTURY W BŁĘDOWIE TYCZYŃSKIEJ

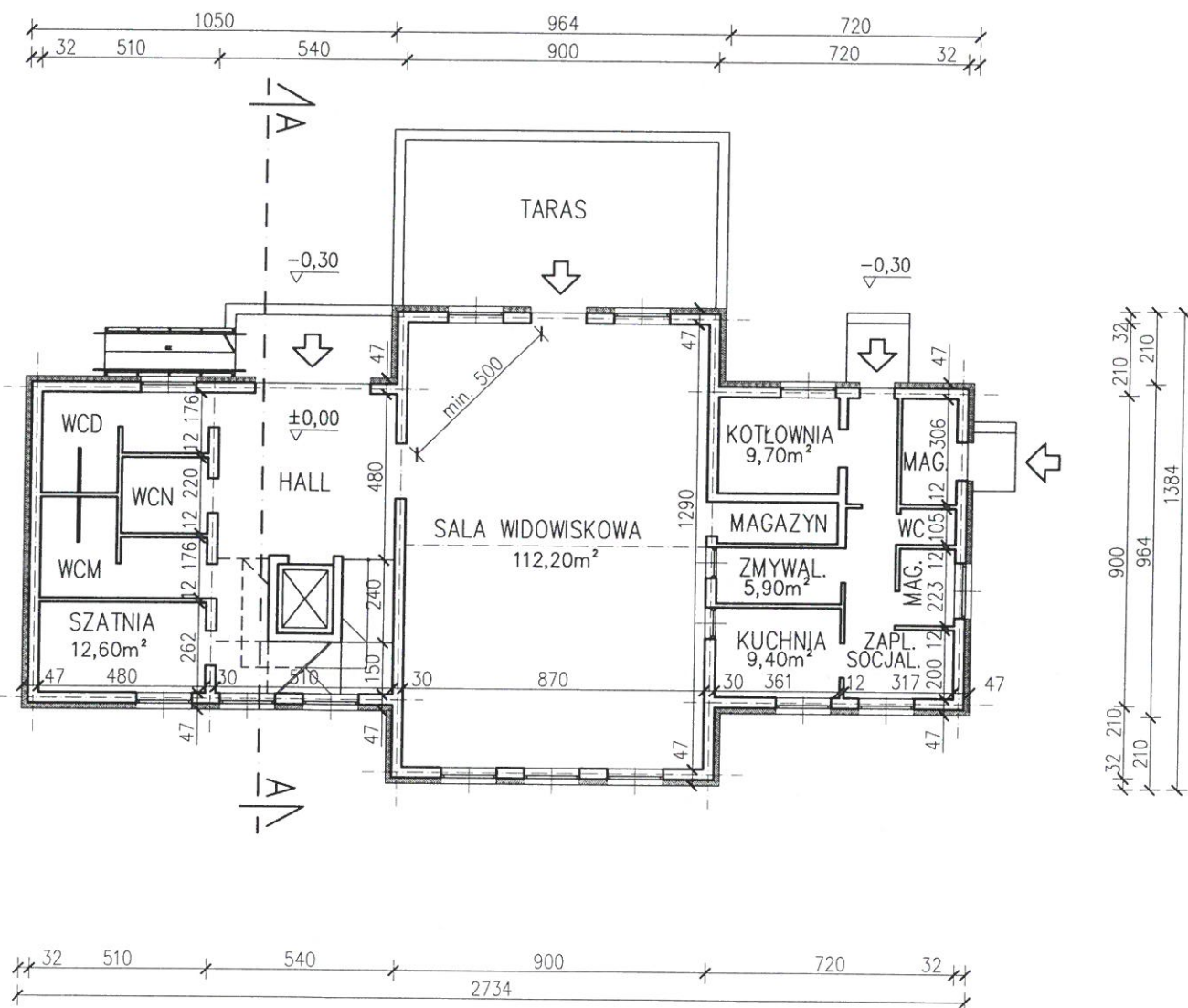
KONCEPCJA

LEGENDA:

- 1 ISTNIEJĄCY BUDYNEK DO ROZBIÓRKI
- 2 PROJEKTOWANY BUDYNEK DWUKONDYGNACYJNY DOMU KULTURY
- 3 PROJEKTOWANY TARAS PRZY PROJEKTOWANYM BUDYNKU
- 4 PROJEKTOWANA DROGA WEWNĘTRZNA
- 5 PROJEKTOWANE MIEJSCA POSTOJOWE DLA SAMOCHODÓW OSOBOWYCH
- 6 PROJEKTOWANE MIEJSCA POSTOJOWE DLA SAMOCHODÓW OSOBOWYCH OSÓB NIEPEŁNOSP.
- 7 PROJEKTOWANY UTWARDZENIE TERENU (CHODNIKI)
- 8 ISTNIEJĄCY WJAZD I WEJŚCIE NA DZIAŁKĘ
- 9 PROJEKTOWANE WEJŚCIE DO PROJEKTOWANEGO BUDYNKU DOMU KULTURY
- 10 PROJEKTOWANA POCHYLNIA DLA OSÓB NIEPEŁNOSPRAWNYCH

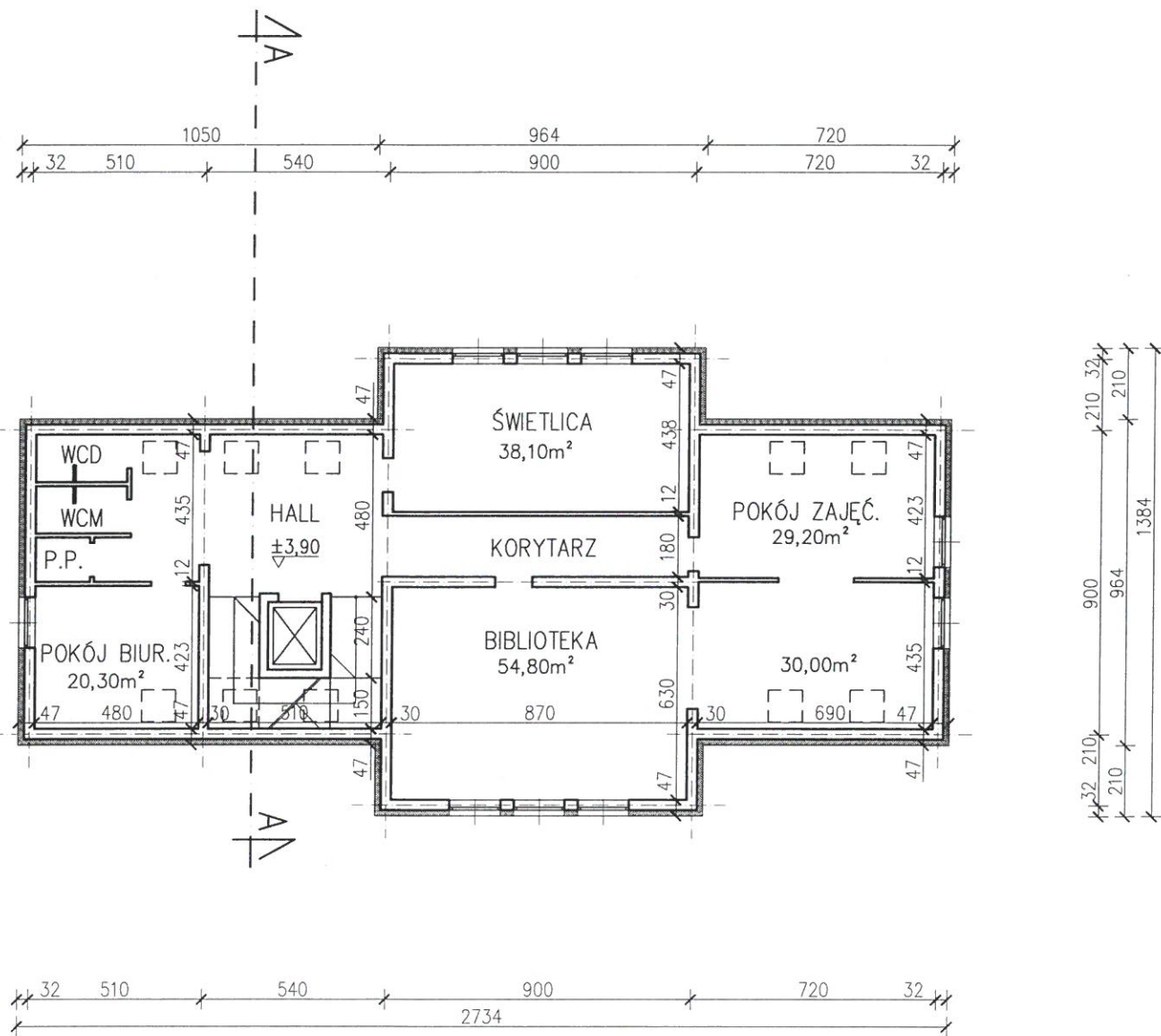


STADIUM: KONCEPCJA	DATA: 07.2024	SKALA: 1:500	NR RYS: 1
PROJEKT: BUDOWA DOMU KULTURY W BŁĘDOWIE TYCZYŃSKIEJ NA DZ. NR EWID. 631	PROJEKTANT: MGR INŻ. ARCH. ELŻBIETA PODWIŃSKA	NR DOK. A-13/93	PROJEKT: ZAGOSPODAROWANIE TERENU - SYTUACJA




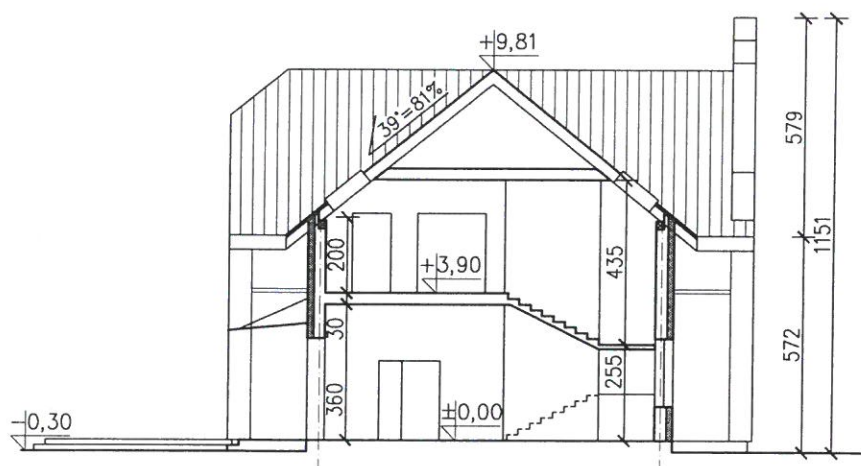
RZUT PARTERU – 1:200

OBIEKT: BUDOWA DOMU KULTURY W BŁĘDOWEJ TYCZYŃSKIEJ NA DZ. NR EWID. 631			STADIUM: KONCEPCJA
NAZWA RYSUNKU: RZUT PARTERU	DATA: 07.2024	SKALA: 1:200	NR RYS.: 2
PROJEKTANT: MGR INŻ. ARCH. ELŻBIETA PODWIŃSKA	NR UPR. A-13/93		PODPIS: <i>Elżbieta Podwińska</i>

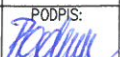


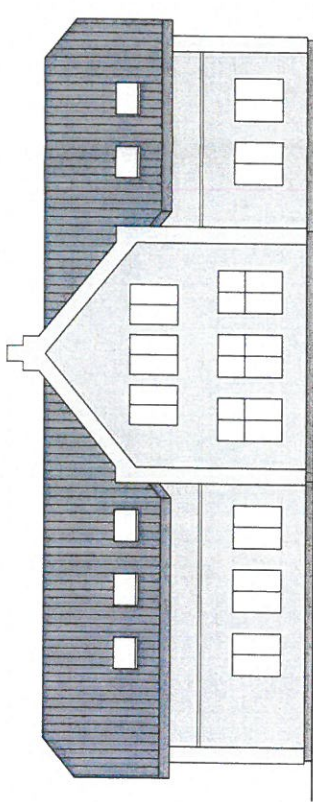
RZUT PIĘTRA — 1:200

OBIĘKT: BUDOWA DOMU KULTURY W BŁĘDOWEJ TYCZYŃSKIEJ NA DZ. NR EWID. 631			STADIUM: KONCEPCJA
NAZWA RYSUNKU: RZUT PIĘTRA	DATA: 07.2024	SKALA: 1:200	NR RYS.: 3
PROJEKTANT: MGR INŻ. ARCH. ELŻBIETA PODWIŃSKA		NR UPR. A-13/93	PODPIS: 

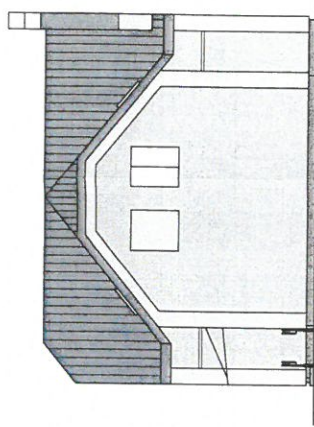


PRZĘKRÓJ A-A - 1:200

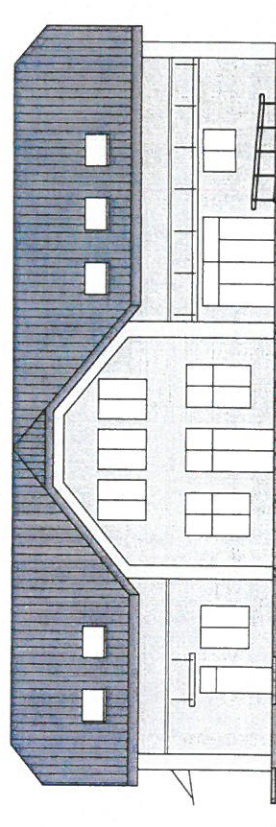
OBIĘKT: BUDOWA DOMU KULTURY W BŁĘDOWEJ TYCZYŃSKIEJ NA DZ. NR EWID. 631			STADIUM: KONCEPCJA
NAZWA RYSUNKU: PRZĘKRÓJ A-A	DATA: 07.2024	SKALA: 1:200	NR RYS.: 4
PROJEKTANT: MGR INŻ. ARCH. ELŻBIETA PODWIŃSKA	NR UPR. A-13/93	PODPIS: 	



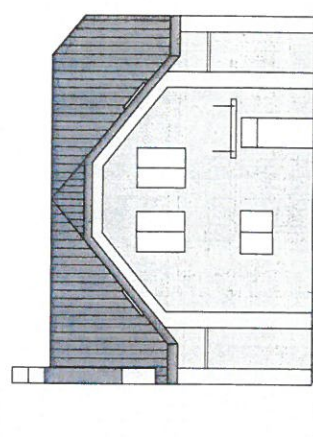
ELEWACJA PD-ZACH. — 1:200



ELEWACJA PN-ZACH. — 1:200



ELEWACJA PN-WSCH. — 1:200



ELEWACJA PD-WSCH. — 1:200

OBIEKT:		STADIUM:	
BUDOWA DOMU KULTURY W BŁĘDOWEJ TYCZYŃSKIEJ		KONCEPCJA	
NA DZ. NR EMD. 631		NR RYS:	
NAZWA WYSZKURU:		SKALA:	
ELEWACJE		1:200	
PROJEKTANT:		NR UPR:	
MGR INŻ. ARCH. ELŻBIETA PODWIŃSKA		A-13/93	
		PODPIS:	
		<i>Elżbieta Podwińska</i>	