

BZP.271.18.2025

Nysa, dnia 22 maja 2025 r.

**Strona internetowa
prowadzonego postępowania**

Dotyczy: postępowania o udzielenie zamówienia publicznego prowadzonego w trybie podstawowym bez negocjacji pn.: **Budowa mieszkań wspomaganych na terenie osiedla przy ul. Orłąt Lwowskich w Nysie**

WYJAŚNIENIA TREŚCI SWZ (4)

Zgodnie art. 284 ust. 2 ustawy z dnia 11 września 2019 r. Prawo zamówień publicznych (Pzp.), Zamawiający udziela wyjaśnień na zapytania dotyczące treści specyfikacji warunków zamówienia dla przedmiotowego postępowania.

Pytanie nr 1:

Dot. odpowiedzi na pytanie nr 2 z dnia 20.05.2025:

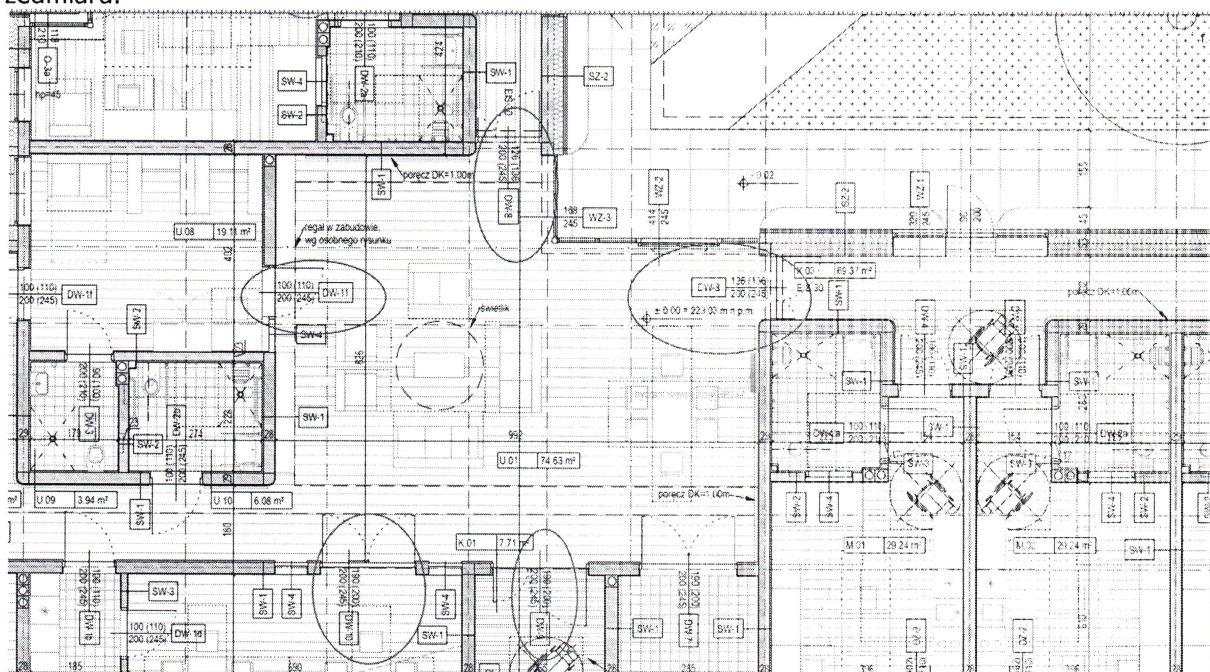
Pytanie nr 2:

W przedmiarze w poz. 77, 91, 92 i 93 występują drzwi DW-8, DW-9, DW-10, DW-11, które nie są ujęte w zestawieniu stolarki ani na rzucie. Prosimy o wykreślenie tych pozycji.

Odpowiedź:

Dokonano zmiany. Przedmiar po korekcie w załączeniu.

Poniżej zaznaczone drzwi na rzucie rys. P_01_001. Zestawienie brakujących drzwi znajduje się na rysunku w formacie DWG „240228_063 Nysa Mieszkania Chronione_Zestawienie stolarki”. Proszę o korektę przedmiaru.



Odpowiedź:

Dokonano zmiany. Przedmiar po korekcie oraz zestawienie stolarki w załączeniu.

Pytanie nr 2:

W przesłanych przez Państwa wyjaśnieniach z dnia 20.05.2025r. w pliku PDF o nazwie: NYSA_IE_PR - PO ZMIANIE znajduję się tabela z przedmiarem. Niestety w kolumnie 'Podstawa' większość numerów KNNR jest niepełna, proszę o ich uzupełnienie dla wszystkich pozycji oraz udostępnienie.

Odpowiedź:

Dokonano zmiany. Przedmiar po korekcie w załączeniu.

Pytanie nr 3:

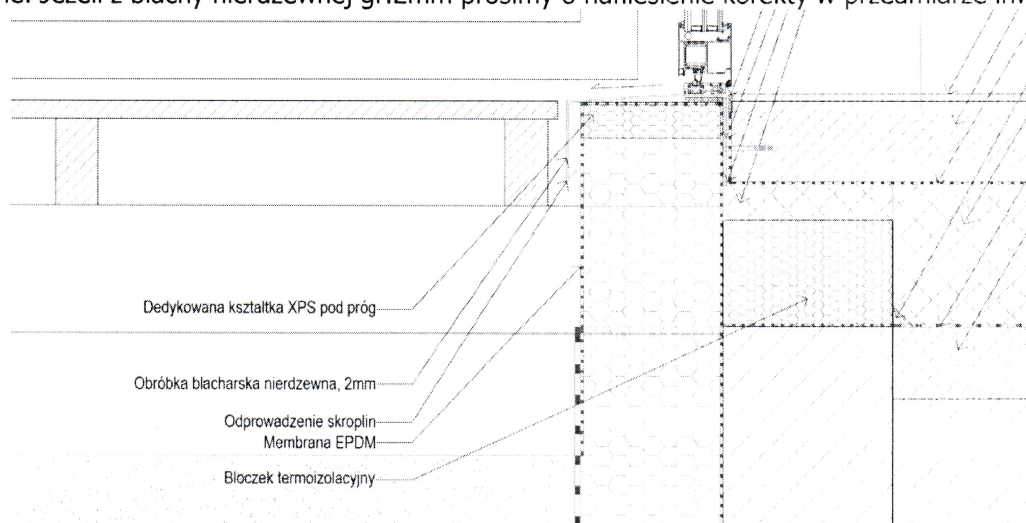
Według dokumentacji projektowej rysunków szczegółowych: PT_03_001_Detal ściany zew_950x693_1_10, PT_03_002_Detal ściany zew_1135x693_1_10 stolarkę należy montować do styropianu elewacyjnego za pomocą kątowników stalowych. Jest to tzw. montaż w ociepleniu w rozwiązaniu ponad standardowym. W pozostałej dokumentacji projektowej brak informacji odnośnie przekrojów zastosowanych kątowników stalowych co uniemożliwia sporządzenie wyceny montażu w tym zakresie. W przedmiarze inwestorskim budowlanym również brak dodatkowej pozycji kosztorysowej związanej z montażem kątowników. Prosimy o uzupełnienie dokumentacji w tym zakresie oraz przedmiaru inwestorskiego.

Odpowiedź:

Informacja o sposobie montażu okien znajduje się na rysunkach detalicznych jak i w opisie projektu pkt. 4.2.3.12 Stolarka okienna. Wykonawca zobowiązany jest we własnym zakresie i w porozumieniu z dostawcą okien dobrać rozwiązanie systemowe i uwzględnić je w pozycjach w których wyceniona jest stolarka okienna.

Pytanie nr 4:

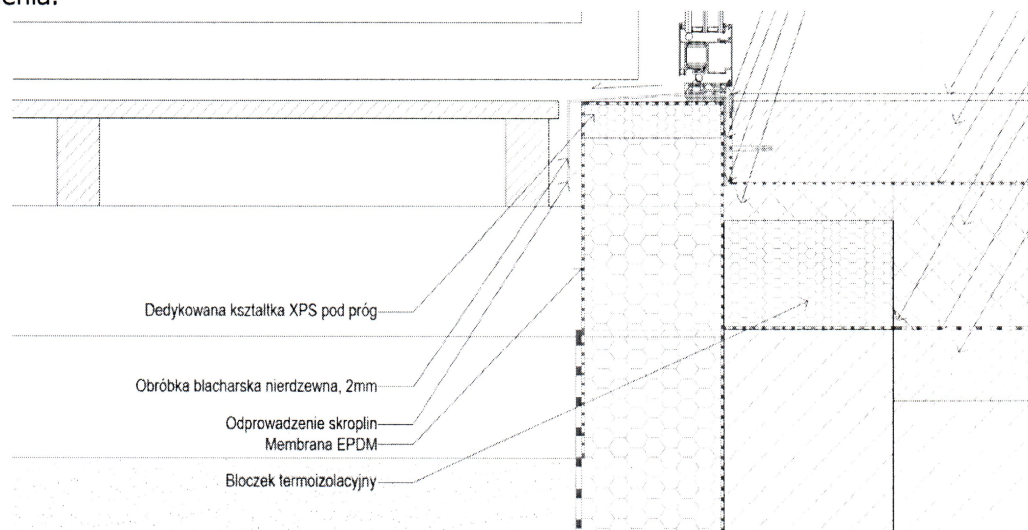
Według dokumentacji projektowej rysunków szczegółowych: PT_03_001_Detal ściany zew_950x693_1_10, obróbkę blacharską zewnętrzną parapetu należy wykonać z blachy nierdzewnej znaczącej grubości tj. 2mm. W pozostałej dokumentacji i przedmiarze inwestorskim występuje blacha aluminiowa oraz blacha powlekana o standardowej grubości. W związku z rozbieżnościami pomiędzy dokumentacją projektową i przedmiarem inwestorskim prosimy o jednoznaczną informację z jakiego materiału mają być wykonane parapety zewnętrzne. Jeżeli z blachy nierdzewnej gr.2mm prosimy o naniesienie korekty w przedmiarze inwestorskim.

**Odpowiedź:**

Obróbki należy wykonać z blachy aluminiowej tak jak jest to wskazane i uwzględnione w przedmiarze w pozycjach związanych w parapetami zewnętrznymi.

Pytanie nr 5:

Według dokumentacji projektowej rysunków szczegółowych: PT_03_001_Detal ściany zew_950x693_1_10 na ścianie fundamentowej należy wykonać bloczek termoizolacyjny, którego koszt ze względu na właściwości jest znaczący. W przedmiarze inwestorskim brak pozycji kosztorysowej w tym zakresie, prosimy o wyjaśnienia.



Odpowiedź:

Dokonano zmiany. Przedmiar po korekcie w załączeniu.

Pytanie nr 6:

Elektryka. W przedmiarze w tabeli Zestawienie materiałów występuje pozycja Kabel UTP kat.5 w ilości 4.494,600 m. Nie zgadza się to względem przedmiaru – gdzie nie ma tyle kabla kat. 5 – jest 1.082,000 m. Z kolei w zestawieniu jest za mało kabla kat. 6. Która ilość jest poprawna?

Odpowiedź:

Dokonano zmiany. Przedmiar po korekcie w załączeniu.

Przedmiotowe wyjaśnienia treści SWZ, stanowią integralną jej część, są wiążące dla wszystkich Wykonawców i należy je uwzględnić przy sporządzaniu i składaniu ofert.

W załączeniu Zamawiający udostępnia zestawienie stolarki – plik:

- „PT_02_004_Zestawienie drzwi wew i świetlików_950x297_rev.pdf”

oraz przedmiary po zmianie (niniejsza zmiana dotyczy branży instalacje elektryczne i roboty budowlane), pliki:

- „NYSA_IE_PR - PO ZMIANIE 22.05.2025.pdf”

- „NYSA_RB_PR - PO ZMIANIE 22.05.2025.pdf”.

Przedmiar dla branży instalacje sanitarne został udostępniony w WYJAŚNIENIACH TREŚCI SWZ (2) z dnia 16 maja 2025 r. – plik: „NYSA_IS_PR - PO ZMIANIE.pdf”

Na podstawie wskazanych powyżej przedmiarów, Wykonawca zobowiązany jest sporządzić kosztorys ofertowy, o którym mowa w punkcie 5.2. SWZ.

Kosztorys ofertowy sporządzony na podstawie innych przedmiarów niż pliki wskazane wyżej stanowić będzie o niezgodności treści oferty z warunkami zamówienia, a oferta podlegać będzie odrzuceniu.

PODINSPEKTOR

Rafał Soska

Naczelnik Wydziału

Krzysztof Mich

Z up. BURMISTRZA

Piotr Bobak
SEKRETARZ MIASTA